

ОАО «Суксунский оптико-механический завод»

**РОСОМЗ®**

www.rosomz.ru

**РОСОМЗ®**



Год основания завода - 1727



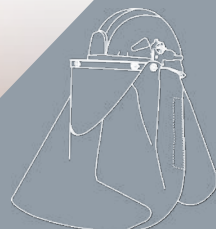
6 августа 1941 года -  
начало производства  
защитных очков



Система менеджмента качества сертифицирована  
на соответствие требованиям ISO 9001:2015

**2021**

## Средства защиты металлурга



# Содержание

## ОБЩАЯ ИНФОРМАЦИЯ

РОСОМЗ® – производство СИЗ для защиты от высокой температуры.....	4
---	---

## ЗАЩИТНАЯ АЛЮМИНИЗИРОВАННАЯ ОДЕЖДА

Плащи, куртки, брюки.....	7
Фартуки, нарукавники, бахилы.....	21

## СИЗ ГОЛОВЫ

Чехлы защитные.....	27
Пелерины.....	28
Капюшоны.....	33
Подшлемники.....	36
Щитки защитные лицевые термостойкие.....	40
Каски защитные термостойкие.....	42
Очки защитные козырьковые ОК 1 и ОК 3.....	46

## СИЗ РУК

Термоперчатки.....	50
Термоперчатки.....	54

## СПРАВОЧНАЯ ИНФОРМАЦИЯ, ГОСТЫ

Характеристика материалов.....	59
Информация по ГОСТ.....	60
Таблица размеров.....	64



Разработка и производство специальных средств защиты от повышенных температур, брызг и искр расплавленного металла, теплового излучения является одним из приоритетных направлений РОСОМЗ®.

Перед специалистами РОСОМЗ® стоит сложная задача по обеспечению качественной и комфортной защиты работников металлургии, машиностроения, стекольной промышленности, производств изоляционных материалов и других направлений промышленности, где в рабочей зоне присутствует высокая температура и ионизирующее излучение.

Если оценить количество работников, занятых в этих сферах деятельности, то их миллионы! А риски на рабочих местах, даже схожих по виду деятельности предприятий, все равно являются индивидуальными.

В данном каталоге мы представляем уникальную линейку СИЗ РОСОМЗ® из инновационных материалов, обладающих превосходными огнестойкими свойствами, повышенной прочностью и отличной теплоизоляцией.

## РАЗРАБОТКИ И ЛАБОРАТОРНЫЕ ИСПЫТАНИЯ

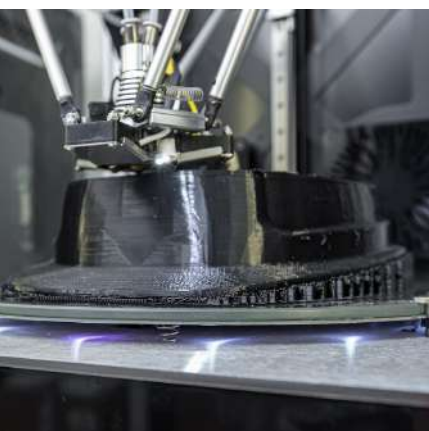
Технологические процессы на промышленных предприятиях металлургии и машиностроения связаны не только с повышенной температурой и ионизирующим излучением, но и такими факторами, как: движущиеся машины и механизмы; отлетающие частицы обрабатываемого материала и инструмента, электрический ток, повышенный уровень шума; высокие температуры; выделение вредных газов; производственная пыль.

Перед нами как производителями СИЗ стоит задача защитить работника от нескольких вредных и опасных факторов одновременно.

Команда профессионалов РОСОМЗ® состоит из:

- /// специалистов-консультантов по подбору СИЗ на конкретных рабочих местах
- /// лаборантов-экспертов, проводящих лабораторные и сравнительные испытания СИЗ для объективной оценки защитных свойств и составлении рекомендаций по повышению данных параметров
- /// конструкторов, разрабатывающих уникальные по защитным и эргономическим показателям СИЗ
- /// технологов, контролирующих соблюдение технологического процесса, отслеживающих новинки материалов и внедрение инновационных разработок.

Несмотря на тщательно разработанный, сертифицированный и получивший положительный опыт применения на промышленных предприятиях ассортимент специализированной защитной одежды и аксессуаров, наши специалисты ежемесячно сталкиваются с новыми задачами, запросами наших потребителей. Таким образом наши разработки не являются статичными. Мы постоянно совершенствуем комплекты специальной защиты и повышаем их потребительские и защитные свойства от конвективного тепла и повышенной температуры. Специалисты РОСОМЗ® всегда готовы помочь Вам в решении задач на Ваших рабочих местах, в условиях Вашего предприятия!





## СПЕЦИАЛИЗИРОВАННАЯ ШВЕЙНАЯ ФАБРИКА РОСОМЗ®

Являясь ведущим разработчиком, производителем и поставщиком СИЗ головы, глаз и лица, РОСОМЗ® оценил необходимость комплексного подхода к защите от опасных производственных факторов работников металлургии и машиностроения. Под поставленные задачи о комплексном обеспечении была построена, оснащена современным швейным и раскройным оборудованием специализированная Швейная Фабрика РОСОМЗ®.

На сегодняшний день ассортимент выпускаемой продукции насчитывает более 300 единиц.

Накопленный опыт работы с металлургическими и машиностроительными предприятиями позволяет нам предлагать оптимальные СИЗ для защиты от конвективного и лучистого тепла:

- /// непрогораемые подшлемники GEFEST из сукна - современная шляпа металлурга;
- /// термостойкие трикотажные подшлемники Crystaline® FavoriT под каску и щиток сварщика;
- /// внутренняя непрогораемая оснастка для термостойких касок COM3-55 FavoriT Termo;
- /// костюмы для защиты от конвективного и лучистого тепла CONSUL (пара-арамид алюминизированный);
- /// пелерины, капюшоны и рукавицы из алюминизированной ткани.

Тщательно проведенный анализ поставщиков и производителей термо- и огнестойких тканей, позволили нам остановить свой выбор на арамидной ткани, обладающей особой прочностью, термоустойчивостью, инертностью к действию химических веществ и микробов. Все арамидные волокна обладают повышенными защитными свойствами. Пара-арамиды имеют повышенные термозащитные качества, не горят и не плавятся и сохраняют свои защитные качества даже при очень высоких температурах. Это идеальный материал для средств защиты, который способен выдерживать высокую температуру, обладает механической прочностью, устойчив к истиранию.

Нанесенное на ткань алюминизированное покрытие обеспечивает дополнительное теплоотражение, которое защищает от теплового излучения и обеспечивает скатывание с поверхности капель расплавленного металла. Покрытие наносится на ткань методом вакуумной металлизации. Важное преимущество данного метода - увеличение износостойкости одежды, устойчивость к механическим разрывам. При этом сохраняются все защитные характеристики покрытия, необходимые для надежной защиты в экстремальных температурных условиях.

Специальная защитная одежда РОСОМЗ® отличается профессиональным кроем, она не стесняет движения и позволяет чувствовать себя комфортно в течение рабочей смены.

**Мы предлагаем широкий выбор защитных комплектов одежды для работы в экстремальных условиях. Алюминизированная защитная одежда не только сохранит здоровье сотрудников, но и повысит производительность труда, сделав работу в специфических условиях максимально комфортной.**





**ОДЕЖДА СПЕЦИАЛЬНАЯ ЗАЩИТНАЯ ДЛЯ ЗАЩИТЫ  
ОТ ПОВЫШЕННЫХ ТЕМПЕРАТУР, ВЫПЛЕСКОВ  
РАСПЛАВЛЕННОГО МЕТАЛЛА, КОНТАКТА С НАГРЕТОЙ  
ПОВЕРХНОСТЬЮ, ТЕПЛООВОГО ИЗЛУЧЕНИЯ,  
КОНВЕКТИВНОГО ТЕПЛА**

арт. 111047,  
13К,  
13К/ЛН



# Плащ CONSUL

из алюминизированной пара-арамидной ткани



классическая  
модель

460  
г/м<sup>2</sup>



Вид спереди

Вид сзади



## РЕКОМЕНДУЕМ ДОПОЛНИТЕЛЬНУЮ ЗАЩИТУ:

- 1 Каска защитная СОМЗ-55 Hammer Termo стр. 43
- 2 Перчатки 00545П стр. 54
- 3 Брюки Consul стр. 19
- 4 Бахилы Gelios стр. 24

**СОСТАВ ТКАНИ:** алюминизированная пара-арамидная ткань

- Модель прямого силуэта, спереди застежка на 7 кнопках и дополнительным защитным клапаном с фиксацией на огнестойкую контактную ленту. Спинка прямая, цельнокроеная. Воротник - стойка с застежкой на огнестойкую контактную ленту. Длинные прямые одношовные рукава.

Длина: 120 см  
Размер: от S до XXXXL

ПОКАЗАТЕЛИ ЗАЩИТНЫХ И ЭКСПЛУАТАЦИОННЫХ СВОЙСТВ по ГОСТ ISO 11612-2014

- A1** - Ограниченное распространение пламени;
- B1** - Защита от конвективного тепла (4-10 сек.);
- C3** - Защита от теплового излучения (50-95 сек.);
- D3** - Защита от выплеска расплавленного алюминия (от 350 г);
- E3** - Защита от выплеска расплавленного железа (200 г);
- F1** - Контактная теплопередача (пороговое время при 250°C от 5 сек. до 10 сек.)

ПОКАЗАТЕЛИ ЗАЩИТНЫХ И ЭКСПЛУАТАЦИОННЫХ СВОЙСТВ по ГОСТ 12.4.103

- Тн** - Защита от теплового излучения;
- То** - Защита от открытого пламени;
- Тп 400** - Защита от контакта с нагретыми поверхностями от 100°C до 400°C;
- Тт** - Защита от конвективной теплоты.

# Плащ CONSUL

из алюминизированной пара-арамидной ткани

арт. 111047/1,  
13KP

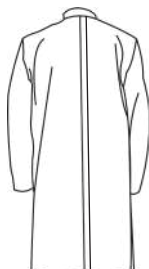
460  
г/м<sup>2</sup>

застежка  
сзади



Вид спереди

Вид сзади



**СОСТАВ ТКАНИ:** алюминизированная пара-арамидная ткань

- Отличительная особенность модели: застежка сзади на огнестойкую контактную ленту, позволяет удобно и быстро снимать плащ без посторонней помощи. Спинка прямая. Длинные прямые одношовные рукава.

Модель востребована при работе у источников конвективного и лучистого тепла, где необходима максимальная защита туловища спереди, есть постоянный риск выплеска металла.

Воротник-стойка не ограничивает подвижность при использовании капюшонов, пелерин и т.п.

Длина: 120 см

Размер: от S до XXXXL

**ПОКАЗАТЕЛИ ЗАЩИТНЫХ И ЭКСПЛУАТАЦИОННЫХ СВОЙСТВ по ГОСТ 12.4.103**

**Тн** - Защита от теплового излучения;

**То** - Защита от открытого пламени;

**Тп 400** - Защита от контакта с нагретыми поверхностями от 100°C до 400°C;

**Тт** - Защита от конвективной теплоты.

**РЕКОМЕНДУЕМ ДОПОЛНИТЕЛЬНУЮ ЗАЩИТУ:**

- 1 Каска защитная COM3-55 FavoriT Termo стр. 44
- 2 Очки козырьковые ОК 3 стр. 48
- 3 Подшлемник FavoriT Gefest стр. 39
- 4 Рукавицы 00535P стр. 53
- 5 Брюки Consul стр. 11
- 6 Бахилы Gelios стр. 24

**ПОКАЗАТЕЛИ ЗАЩИТНЫХ И ЭКСПЛУАТАЦИОННЫХ СВОЙСТВ по ГОСТ ISO 11612-2014**

**A1** - Ограниченное распространение пламени;

**B1** - Защита от конвективного тепла (4-10 сек.);

**C3** - Защита от теплового излучения (50-95 сек.);

**D3** - Защита от выплеска расплавленного алюминия (от 350 г);

**E3** - Защита от выплеска расплавленного железа (200 г);

**F1** - Контактная теплопередача (пороговое время при 250°C от 5 сек. до 10 сек.)



арт. 111047/2,  
13SC



# Плащ CONSUL

из алюминизированной пара-арамидной ткани



## РЕКОМЕНДУЕМ ДОПОЛНИТЕЛЬНУЮ ЗАЩИТУ:

- 1 Чехол на каску Gefest стр. 27
- 2 Щиток защитный лицевой КБТМ ВИЗИОН Termo стр. 40
- 3 Перчатки 00545П стр. 54
- 4 Брюки Consul стр. 17
- 5 Бахилы Gelios стр. 24

## ПОКАЗАТЕЛИ ЗАЩИТНЫХ И ЭКСПЛУАТАЦИОННЫХ СВОЙСТВ по ГОСТ ISO 11612-2014

- A1** - Ограниченное распространение пламени;
- B1** - Защита от конвективного тепла (4-10 сек.);
- C3** - Защита от теплового излучения (50-95 сек.);
- D3** - Защита от выплеска расплавленного алюминия (от 350 г);
- E3** - Защита от выплеска расплавленного железа (200 г);
- F1** - Контактная теплопередача (пороговое время при 250°C от 5 сек. до 10 сек.)

укороченная  
спинка

460  
г/м<sup>2</sup>



Вид спереди

Вид сзади



## СОСТАВ ТКАНИ: алюминизированная пара-арамидная ткань

- Отличительная особенность модели: укороченная спинка (для облегчения общей массы изделия, увеличения вентиляции). Застежка сзади на огнестойкую контактную ленту, позволяет удобно и быстро снимать плащ без посторонней помощи. Дополнительный фиксирующий ремень из непрогораемой натуральной кожи с застежкой. Длинные прямые одношовные рукава. Модель востребована при длительной работе в цехах с высокой температурой и в летнее время, когда необходима максимальная защита туловища спереди, повышенный комфорт и отсутствие перегрева. Воротник - стойка не ограничивает подвижность при использовании капюшонов, пелерин и т.п.

Длина: 120 см  
Размер: от S до XXXXL

## ПОКАЗАТЕЛИ ЗАЩИТНЫХ И ЭКСПЛУАТАЦИОННЫХ СВОЙСТВ по ГОСТ 12.4.103

- Тн** - Защита от теплового излучения;
- То** - Защита от открытого пламени;
- Тп 400** - Защита от контакта с нагретыми поверхностями от 100°C до 400°C;
- Тт** - Защита от конвективной теплоты.



# Куртка CONSUL

из алюминизированной пара-арамидной ткани

арт. 112047,  
02K

460  
г/м<sup>2</sup>

классическая  
модель



Вид спереди

Вид сзади



**СОСТАВ ТКАНИ:** алюминизированная пара-арамидная ткань

- Модель прямого силуэта, спереди застежка на 5 кнопках, дополнительный защитный клапан с фиксацией на огнестойкую контактную ленту. Спинка прямая, цельнокроеная. Воротник - стойка с застежкой на огнестойкую контактную ленту. Длинные прямые одношовные рукава.

Размер: от S до XXXXL

**ПОКАЗАТЕЛИ ЗАЩИТНЫХ И ЭКСПЛУАТАЦИОННЫХ СВОЙСТВ по ГОСТ 12.4.103**

**Тн** - Защита от теплового излучения;

**То** - Защита от открытого пламени;

**Тп 400** - Защита от контакта с нагретыми поверхностями от 100°C до 400°C;

**Тт** - Защита от конвективной теплоты.

**РЕКОМЕНДУЕМ ДОПОЛНИТЕЛЬНУЮ ЗАЩИТУ:**

- 1 Каска защитная COM3-55 FavoriT Termo стр. 44
- 2 Щиток защитный лицевой КБТ ВИЗИОН Termo стр. 41
- 3 Очки защитные козырьковые ОК3 стр. 48
- 4 Перчатки 500 КС стр. 55
- 5 Брюки Consul стр. 11
- 6 Бахилы Gelios стр. 24

**ПОКАЗАТЕЛИ ЗАЩИТНЫХ И ЭКСПЛУАТАЦИОННЫХ СВОЙСТВ по ГОСТ ISO 11612-2014**

**A1** - Ограниченное распространение пламени;

**B1** - Защита от конвективного тепла (4-10 сек.);

**C3** - Защита от теплового излучения (50-95 сек.);

**D3** - Защита от выплеска расплавленного алюминия (от 350 г);

**E3** - Защита от выплеска расплавленного железа (200 г);

**F1** - Контактная теплопередача (пороговое время при 250°C от 5 сек. до 10 сек.)



арт. 113047,  
04К

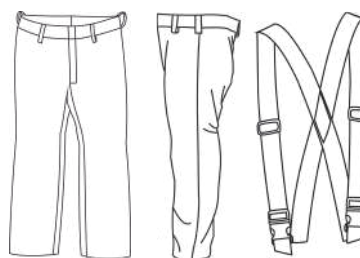


# Брюки CONSUL

из алюминизированной пара-арамидной ткани



Вид спереди Вид сбоку Подтяжки



## РЕКОМЕНДУЕМ ДОПОЛНИТЕЛЬНУЮ ЗАЩИТУ:

- 1 Чехол на каску Gefest стр. 27
- 2 Щиток защитный лицевой КБТМ ВИЗИОН Termo стр. 40
- 3 Пелерина Gefest Partner 2 стр. 30
- 4 Куртка Consul стр. 10
- 5 Перчатки 00545П стр. 54
- 6 Бахилы Gelios стр. 24

## СОСТАВ ТКАНИ: алюминизированная пара-арамидная ткань

- Модель прямого силуэта, спереди застежка с дополнительным защитным клапаном на огнестойкой контактной ленте. В комплект входят подтяжки. На поясе предусмотрены шлевки для ремня.

Размер: от S до XXXXL

## ПОКАЗАТЕЛИ ЗАЩИТНЫХ И ЭКСПЛУАТАЦИОННЫХ СВОЙСТВ по ГОСТ ISO 11612-2014

- A1** - Ограниченное распространение пламени;
- B1** - Защита от конвективного тепла (4-10 сек.);
- C3** - Защита от теплового излучения (50-95 сек.);
- D3** - Защита от выплеска расплавленного алюминия (от 350 г);
- E3** - Защита от выплеска расплавленного железа (200 г);
- F1** - Контактная теплопередача (пороговое время при 250°C от 5 сек. до 10 сек.)

## ПОКАЗАТЕЛИ ЗАЩИТНЫХ И ЭКСПЛУАТАЦИОННЫХ СВОЙСТВ по ГОСТ 12.4.103

- Tи** - Защита от теплового излучения;
- To** - Защита от открытого пламени;
- Tn 400** - Защита от контакта с нагретыми поверхностями от 100°C до 400°C;
- Tт** - Защита от конвективной теплоты.

# Плащ CONSUL

из смеси преокса и алюминизированного кевларового волокна

арт. 111037,  
13P/A

350  
г/м<sup>2</sup>

классическая  
модель



Вид спереди



Вид сзади



**СОСТАВ ТКАНИ:** смесь преокса и алюминизированного кевларового волокна

- Модель прямого силуэта, спереди застежка на 7 кнопках и дополнительным защитным клапаном с фиксацией на огнестойкую контактную ленту. Спинка прямая, цельнокроеная. Воротник - стойка с застежкой на огнестойкую контактную ленту. Длинные прямые одношовные рукава.

Длина: 120 см  
Размер: от S до XXXXL

**ПОКАЗАТЕЛИ ЗАЩИТНЫХ И ЭКСПЛУАТАЦИОННЫХ СВОЙСТВ по ГОСТ 12.4.103**

**Тн** - Защита от теплового излучения;  
**То** - Защита от открытого пламени;  
**Тп 400** - Защита от контакта с нагретыми поверхностями от 100°C до 400°C.;  
**Тт** - Защита от конвективной теплоты.

## РЕКОМЕНДУЕМ ДОПОЛНИТЕЛЬНУЮ ЗАЩИТУ:

- 1 Каска защитная СОМЗ-55 ВИЗИОН Termo стр. 45
- 2 Щиток защитный лицевой КБТ ВИЗИОН Termo стр. 41
- 3 Подшлемник FavoriT Gefest стр. 39
- 4 Перчатки 00545П стр. 54
- 5 Брюки Consul стр. 17
- 6 Бахилы Gelios стр. 24

**ПОКАЗАТЕЛИ ЗАЩИТНЫХ И ЭКСПЛУАТАЦИОННЫХ СВОЙСТВ по ГОСТ ISO 11612-2014**

**A1** - Ограниченное распространение пламени;  
**B1** - Защита от конвективного тепла (4-10 сек.);  
**C3** - Защита от теплового излучения (50-95 сек.);  
**D3** - Защита от выплеска расплавленного алюминия (от 350 г);  
**E3** - Защита от выплеска расплавленного железа (200 г);  
**F1** - Контактная теплопередача (пороговое время при 250°C от 5 сек. до 10 сек.)



арт. 111037/1,  
13P/A Back



# Плащ CONSUL

из смеси преокса и алюминизированного кевларового волокна



## РЕКОМЕНДУЕМ ДОПОЛНИТЕЛЬНУЮ ЗАЩИТУ:

- 1 Чехол на каску Gefest стр. 27
- 2 Пелерина Gefest Partner стр. 28
- 3 Рукавицы 00535P стр. 53
- 4 Брюки Consul стр. 11
- 5 Бахилы Gelios стр. 24

## ПОКАЗАТЕЛИ ЗАЩИТНЫХ И ЭКСПЛУАТАЦИОННЫХ СВОЙСТВ по ГОСТ ISO 11612-2014

**A1** - Ограниченное распространение пламени;  
**B1** - Защита от конвективного тепла (4-10 сек.);  
**C3** - Защита от теплового излучения (50-95 сек.);  
**D3** - Защита от выплеска расплавленного алюминия (от 350 г);  
**E3** - Защита от выплеска расплавленного железа (200 г);  
**F1** - Контактная теплопередача (пороговое время при 250°C от 5 сек. до 10 сек.)

застежка  
сзади

350  
г/м<sup>2</sup>



Вид спереди



Вид сзади



**СОСТАВ ТКАНИ:** смесь преокса и алюминизированного кевларового волокна

- Отличительная особенность модели: застежка сзади на огнестойкую контактную ленту, позволяет удобно и быстро снимать плащ без посторонней помощи. Спинка прямая. Длинные прямые одношовные рукава. Модель востребована при работе у источников конвективного и лучистого тепла, где необходима максимальная защита туловища спереди, есть постоянный риск выплеска металла. Воротник-стойка не ограничивает подвижность при использовании капюшонов, пелерин и т.п.

Длина: 120 см  
Размер: от S до XXXXL

## ПОКАЗАТЕЛИ ЗАЩИТНЫХ И ЭКСПЛУАТАЦИОННЫХ СВОЙСТВ по ГОСТ 12.4.103

**Тн** - Защита от теплового излучения;  
**То** - Защита от открытого пламени;  
**Тп 400** - Защита от контакта с нагретыми поверхностями от 100°C до 400°C;  
**Тт** - Защита от конвективной теплоты.

# Плащ CONSUL

из смеси преокса и алюминизированного кевларового волокна

арт. 111037/2,  
13P/A SC

350  
г/м<sup>2</sup>

укороченная  
спинка



Вид спереди

Вид сзади



**СОСТАВ ТКАНИ:** смесь преокса и алюминизированного кевларового волокна

- Отличительная особенность модели: укороченная спинка (для облегчения общей массы изделия, увеличения вентиляции). Застежка сзади на огнестойкую контактную ленту, позволяет удобно и быстро снимать плащ без посторонней помощи. Дополнительный фиксирующий ремень из непрогораемой натуральной кожи с застежкой. Длинные прямые одношовные рукава.

Модель востребована при длительной работе в цехах с высокой температурой и в летнее время, когда необходима максимальная защита туловища спереди, повышенный комфорт и отсутствие перегрева.

Воротник - стойка не ограничивает подвижность при использовании капюшонов, пелерин и т.п.

Длина: 120 см

Размер: от S до XXXXL

**ПОКАЗАТЕЛИ ЗАЩИТНЫХ И ЭКСПЛУАТАЦИОННЫХ СВОЙСТВ по ГОСТ 12.4.103**

**Тн** - Защита от теплового излучения;

**То** - Защита от открытого пламени;

**Тп 400** - Защита от контакта с нагретыми поверхностями от 100°C до 400°C;

**Тт** - Защита от конвективной теплоты.

## РЕКОМЕНДУЕМ ДОПОЛНИТЕЛЬНУЮ ЗАЩИТУ:

- 1 Каска защитная COM3-55 FavoriT Termo стр. 44
- 2 Щиток защитный лицевой КБТМ ВИЗИОН Termo стр. 40
- 3 Подшлемник FavoriT Gefest стр. 39
- 4 Рукавицы 00535P стр. 53
- 5 Брюки Consul стр. 17
- 6 Бахилы Gelios стр. 24

**ПОКАЗАТЕЛИ ЗАЩИТНЫХ И ЭКСПЛУАТАЦИОННЫХ СВОЙСТВ по ГОСТ ISO 11612-2014**

**A1** - Ограниченное распространение пламени;

**B1** - Защита от конвективного тепла (4-10 сек.);

**C3** - Защита от теплового излучения (50-95 сек.);

**D3** - Защита от выплеска расплавленного алюминия (от 350 г);

**E3** - Защита от выплеска расплавленного железа (200 г);

**F1** - Контактная теплопередача (пороговое время при 250°C от 5 сек. до 10 сек.)

арт. 111044

# Плащ CONSUL

передняя часть: из смеси преокса и алюминизированного кевларового волокна  
задняя часть: х/б ткань с огнестойкой пропиткой пробан



## РЕКОМЕНДУЕМ ДОПОЛНИТЕЛЬНУЮ ЗАЩИТУ:

- 1 Каска защитная СОМЗ-55 ВИЗИОН Termo стр. 45
- 2 Щиток защитный лицевой КБТ ВИЗИОН Termo стр. 41
- 3 Подшлемник FavoriT Gefest стр. 39
- 4 Перчатки 00545П стр. 54
- 5 Брюки Consul стр. 17
- 6 Бахилы Gelios стр. 24

## ПОКАЗАТЕЛИ ЗАЩИТНЫХ И ЭКСПЛУАТАЦИОННЫХ СВОЙСТВ по ГОСТ ISO 11612-2014

**A1** - Ограниченное распространение пламени;  
**B1** - Защита от конвективного тепла (4-10 сек.);  
**C3** - Защита от теплового излучения (50-95 сек.);  
**D3** - Защита от выплеска расплавленного алюминия (от 350 г);  
**E3** - Защита от выплеска расплавленного железа (200 г);  
**F1** - Контактная теплопередача (пороговое время при 250°C от 5 сек. до 10 сек.)

комбинированная  
модель

350  
г/м<sup>2</sup>



Вид спереди

Вид сзади



## СОСТАВ ТКАНИ:

**передняя часть:** смесь преокса и алюминизированного кевларового волокна

**задняя часть:** х/б ткань с огнестойкой пропиткой пробан

- Отличительная особенность модели: комбинированная ткань, обеспечивающая повышенный комфорт, свободу движения, улучшенную вентиляцию. Модель прямого силуэта, спереди застежка на 7 кнопок и дополнительным защитным клапаном с фиксацией на огнестойкую контактную ленту. Спинка прямая, цельнокроеная. Воротник - стойка с застежкой на огнестойкую контактную ленту. Длинные прямые одношовные рукава.

Длина: 120 см

Размер: от S до XXXXL

## ПОКАЗАТЕЛИ ЗАЩИТНЫХ И ЭКСПЛУАТАЦИОННЫХ СВОЙСТВ по ГОСТ 12.4.103

**Тн** - Защита от теплового излучения;  
**То** - Защита от открытого пламени;  
**Тп 400** - Защита от контакта с нагретыми поверхностями от 100°C до 400°C;  
**Тт** - Защита от конвективной теплоты.

# Куртка CONSUL

из смеси преокса и алюминизированного кевларового волокна

арт. 112037

350  
г/м<sup>2</sup>

классическая  
модель



Вид спереди



Вид сзади



**СОСТАВ ТКАНИ:** смесь преокса и алюминизированного кевларового волокна

- Модель прямого силуэта, спереди застежка на 5 кнопках, дополнительный защитный клапан с фиксацией на огнестойкую контактную ленту. Спинка прямая, цельнокроеная. Воротник - стойка. Длинные прямые одношовные рукава.

Размер: от S до XXXXL

**ПОКАЗАТЕЛИ ЗАЩИТНЫХ И ЭКСПЛУАТАЦИОННЫХ СВОЙСТВ по ГОСТ 12.4.103**

**Тн** - Защита от теплового излучения;

**То** - Защита от открытого пламени;

**Тп 400** - Защита от контакта с нагретыми поверхностями от 100°C до 400°C;

**Тт** - Защита от конвективной теплоты.

## РЕКОМЕНДУЕМ ДОПОЛНИТЕЛЬНУЮ ЗАЩИТУ:

- 1 Каска защитная COM3-55 FavoriТ Termo стр. 44
- 2 Перчатки 100 RC стр. 56
- 3 Брюки Consul стр. 17
- 4 Гетры Gelios стр. 23

**ПОКАЗАТЕЛИ ЗАЩИТНЫХ И ЭКСПЛУАТАЦИОННЫХ СВОЙСТВ по ГОСТ ISO 11612-2014**

**A1** - Ограниченное распространение пламени;

**B1** - Защита от конвективного тепла (4-10 сек.);

**C3** - Защита от теплового излучения (50-95 сек.);

**D3** - Защита от выплеска расплавленного алюминия (от 350 г);

**E3** - Защита от выплеска расплавленного железа (200 г);

**F1** - Контактная теплопередача (пороговое время при 250°C от 5 сек. до 10 сек.)



арт. 113037



# Брюки CONSUL

из смеси преокса и алюминизированного кевларового волокна

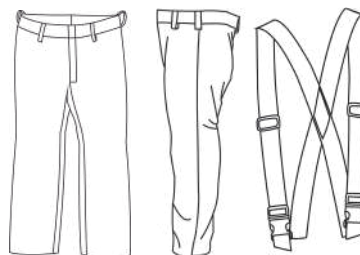


классическая модель

350 г/м<sup>2</sup>



Вид спереди Вид сбоку Подтяжки



## РЕКОМЕНДУЕМ ДОПОЛНИТЕЛЬНУЮ ЗАЩИТУ:

- 1 Каска защитная СОМЗ-55 ВИЗИОН Termo стр. 45
- 2 Щиток защитный лицевой КБТМ ВИЗИОН Termo стр. 40
- 3 Подшлемник FavoriT Gefest стр. 27
- 4 Куртка Consul стр. 16
- 5 Перчатки 00545П стр. 54
- 6 Бахилы Gelios стр. 24

## ПОКАЗАТЕЛИ ЗАЩИТНЫХ И ЭКСПЛУАТАЦИОННЫХ СВОЙСТВ по ГОСТ ISO 11612-2014

**A1** - Ограниченное распространение пламени;  
**B1** - Защита от конвективного тепла (4-10 сек.);  
**C3** - Защита от теплового излучения (50-95 сек.);  
**D3** - Защита от выплеска расплавленного алюминия (от 350 г);  
**E3** - Защита от выплеска расплавленного железа (200 г);  
**F1** - Контактная теплопередача (пороговое время при 250°C от 5 сек. до 10 сек.)

**СОСТАВ ТКАНИ:** смесь преокса и алюминизированного кевларового волокна

Модель прямого силуэта, спереди застежка с дополнительным защитным клапаном на огнестойкой контактной ленте. В комплект входят подтяжки. На поясе предусмотрены шлевки для ремня.

Размер: от S до XXXXL

## ПОКАЗАТЕЛИ ЗАЩИТНЫХ И ЭКСПЛУАТАЦИОННЫХ СВОЙСТВ по ГОСТ 12.4.103

**Тн** - Защита от теплового излучения;  
**То** - Защита от открытого пламени;  
**Тп 400** - Защита от контакта с нагретыми поверхностями от 100°C до 400°C;  
**Тт** - Защита от конвективной теплоты.



# Куртка CONSUL

передняя часть: из смеси преокса и алюминизированного кевларового волокна  
задняя часть: х/б ткань с огнестойкой пропиткой пробан

арт. 112144,  
02MM/834

350  
г/м<sup>2</sup>

комбинированная  
модель



Вид спереди



Вид сзади



## СОСТАВ ТКАНИ:

**передняя часть:** смесь преокса и алюминизированного кевларового волокна

**задняя часть:** х/б ткань с огнестойкой пропиткой пробан

- Отличительная особенность модели: комбинированная ткань, обеспечивающая повышенный комфорт, свободу движения, улучшенную вентиляцию.

Модель прямого силуэта, спереди застежка на 5 кнопках, дополнительный защитный клапан с фиксацией на огнестойкую контактную ленту. Спинка прямая, цельнокроеная. Воротник - стойка с застежкой на огнестойкую контактную ленту. Длинные прямые одношовные рукава.

Размер: от S до XXXXL

## ПОКАЗАТЕЛИ ЗАЩИТНЫХ И ЭКСПЛУАТАЦИОННЫХ СВОЙСТВ по ГОСТ 12.4.103

**Тн** - Защита от теплового излучения;

**То** - Защита от открытого пламени;

**Тп 400** - Защита от контакта с нагретыми поверхностями от 100°C до 400°C;

**Тт** - Защита от конвективной теплоты.

## РЕКОМЕНДУЕМ ДОПОЛНИТЕЛЬНУЮ ЗАЩИТУ:

- 1 Каска защитная COM3-55 FavoriT Termo стр. 44
- 2 Очки защитные козырьков ОК3 стр. 48
- 3 Щиток защитный лицевой КБТ ВИЗИОН Termo стр. 41
- 4 Пелерина Gefest Partner 3 стр. 31
- 5 Перчатки 100RC стр. 56
- 6 Брюки Consul стр. 19
- 7 Гетры Gelios стр. 23

## ПОКАЗАТЕЛИ ЗАЩИТНЫХ И ЭКСПЛУАТАЦИОННЫХ СВОЙСТВ по ГОСТ ISO 11612-2014

**A1** - Ограниченное распространение пламени;

**B1** - Защита от конвективного тепла (4-10 сек.);

**C3** - Защита от теплового излучения (50-95 сек.);

**D3** - Защита от выплеска расплавленного алюминия (от 350 г);

**E3** - Защита от выплеска расплавленного железа (200 г);

**F1** - Контактная теплопередача (пороговое время при 250°C от 5 сек. до 10 сек.)



арт. 113144,  
04MM/834

# Брюки CONSUL

передняя часть: из смеси преокса и алюминизированного кевларового волокна  
задняя часть: х/б ткань с огнестойкой пропиткой пробан

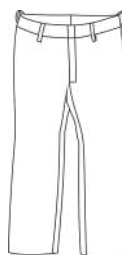


комбинированная  
модель

350  
г/м<sup>2</sup>



Вид спереди Вид сбоку Подтяжки



## РЕКОМЕНДУЕМ ДОПОЛНИТЕЛЬНУЮ ЗАЩИТУ:

- 1 Каска защитная СОМЗ-55 FavoriT Termo стр. 44
- 2 Щиток защитный лицевой КБТ ВИЗИОН Termo стр. 41
- 3 Подшлемник FavoriT Gefest стр. 39
- 4 Куртка Consul стр. 18
- 5 Перчатки 100RC стр. 56
- 6 Гетры Gelios стр. 23

## ПОКАЗАТЕЛИ ЗАЩИТНЫХ И ЭКСПЛУАТАЦИОННЫХ СВОЙСТВ по ГОСТ ISO 11612-2014

**A1** - Ограниченное распространение пламени;  
**B1** - Защита от конвективного тепла (4-10 сек.);  
**C3** - Защита от теплового излучения (50-95 сек.);  
**D3** - Защита от выплеска расплавленного алюминия (от 350 г);  
**E3** - Защита от выплеска расплавленного железа (200 г);  
**F1** - Контактная теплопередача (пороговое время при 250°C от 5 сек. до 10 сек.)

## СОСТАВ ТКАНИ:

**передняя часть:** смесь преокса и алюминизированного кевларового волокна

**задняя часть:** х/б ткань с огнестойкой пропиткой пробан

- Отличительная особенность модели: комбинированная ткань, обеспечивающая повышенный комфорт, свободу движения, улучшенную вентиляцию. Модель прямого силуэта, спереди застежка с дополнительным защитным клапаном на контактной ленте. В комплект входят подтяжки. На поясе предусмотрены шлевки для ремня. На изделии имеется отделочная строчка.

Размер: от S до XXXXL

## ПОКАЗАТЕЛИ ЗАЩИТНЫХ И ЭКСПЛУАТАЦИОННЫХ СВОЙСТВ по ГОСТ 12.4.103

**Тн** - Защита от теплового излучения;  
**То** - Защита от открытого пламени;  
**Тп 400** - Защита от контакта с нагретыми поверхностями от 100°C до 400°C;  
**Тт** - Защита от конвективной теплоты.

A full-body protective suit made of a shiny, silver, heat-reflective material. The suit includes a hood with a clear, dark visor, long gloves, and boots. The worker is holding a long, dark metal rod or tool. The background is a bright, orange-red industrial setting with molten metal and sparks.

**КОМПЛЕКСНАЯ ЗАЩИТА ОТ  
ВЫСОКИХ ТЕМПЕРАТУР, ИСКР  
И БРЫЗГ РАСПЛАВЛЕННОГО  
МЕТАЛЛА**

арт. 114047,  
08К



# Фартук GELIOS

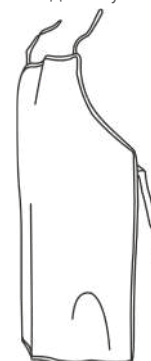
из алюминизированной пара-арамидной ткани



460  
г/м<sup>2</sup>



Вид сбоку



## РЕКОМЕНДУЕМ ДОПОЛНИТЕЛЬНУЮ ЗАЩИТУ:

- 1 Каска защитная СОМЗ-55 Hammer Termo стр. 43
- 2 Щиток защитный лицевой КБТМ ВИЗИОН Termo стр. 40
- 3 Куртка Consul стр. 16
- 4 Перчатки 00525С стр. 54
- 5 Брюки Consul стр. 17
- 6 Бахилы Gelios стр. 24

## СОСТАВ ТКАНИ: алюминизированная пара-арамидная ткань

- В области шеи и пояса имеются ремешки из натуральной кожи для фиксации.

арт. 114047, 08К размер 60×100 мм, 70×100 мм  
размер 70×120 мм (спецзаказ)

## ПОКАЗАТЕЛИ ЗАЩИТНЫХ И ЭКСПЛУАТАЦИОННЫХ СВОЙСТВ по ГОСТ ISO 11612-2014

**A1** - Ограниченное распространение пламени;  
**B1** - Защита от конвективного тепла (4-10 сек.);  
**C3** - Защита от теплового излучения (50-95 сек.);  
**D3** - Защита от выплеска расплавленного алюминия (от 350 г);  
**E3** - Защита от выплеска расплавленного железа (200 г);  
**F1** - Контактная теплопередача (пороговое время при 250°C от 5 сек. до 10 сек.)

## ПОКАЗАТЕЛИ ЗАЩИТНЫХ И ЭКСПЛУАТАЦИОННЫХ СВОЙСТВ по ГОСТ 12.4.103

**Тн** - Защита от теплового излучения;  
**То** - Защита от открытого пламени;  
**Тп 400** - Защита от контакта с нагретыми поверхностями от 100°C до 400°C;  
**Тт** - Защита от конвективной теплоты.

# Нарукавники GELIOS

из алюминизированной пара-арамидной ткани

арт. 114347,  
16K/43,  
114347/1,  
16K/60

460  
г/м<sup>2</sup>



арт. 114347,  
16K/43

**СОСТАВ ТКАНИ:** алюминизированная пара-арамидная ткань

- Обеспечивают эффективную защиту запястья, предплечья, локтевого сустава от высоких температур и брызг расплавленного металла при работах в металлургической, машиностроительной, металлопрокатной, стеклообрабатывающей и других отраслях. Высокопрочные, просты в эксплуатации. Фиксация в области локтевого сустава и запястья при помощи эластичной ленты.

Длина: 43 см

460  
г/м<sup>2</sup>



арт. 114347/1,  
16K/60

**СОСТАВ ТКАНИ:** алюминизированная пара-арамидная ткань

- Обеспечивают эффективную максимальную защиту запястья, предплечья, плеча от высоких температур и брызг расплавленного металла при работах в металлургической, машиностроительной, металлопрокатной, стеклообрабатывающей и других отраслях. Высокопрочные, просты в эксплуатации. Продлевают срок эксплуатации специальной одежды. Фиксация в области запястья при помощи эластичной контактной ленты. Регулировка по обхвату руки в области локтевого сустава при помощи застёжки на огнестойкую контактную ленту.

Длина: 60 см

ПОКАЗАТЕЛИ ЗАЩИТНЫХ И ЭКСПЛУАТАЦИОННЫХ СВОЙСТВ по ГОСТ 12.4.103

**Тн** - Защита от теплового излучения;

**То** - Защита от открытого пламени;

**Тп 400** - Защита от контакта с нагретыми поверхностями от 100°C до 400°C;

**Тт** - Защита от конвективной теплоты.

ПОКАЗАТЕЛИ ЗАЩИТНЫХ И ЭКСПЛУАТАЦИОННЫХ СВОЙСТВ по ГОСТ ISO 11612-2014

**A1** - Ограниченное распространение пламени;

**B1** - Защита от конвективного тепла (4-10 сек.);

**C3** - Защита от теплового излучения (50-95 сек.);

**D3** - Защита от выплеска расплавленного алюминия (от 350 г);

**E3** - Защита от выплеска расплавленного железа (200 г);

**F1** - Контактная теплопередача (пороговое время при 250°C от 5 сек. до 10 сек.)

арт. 114247,  
12K/L,  
114247/1,  
12K/LL



# Гетры GELIOS

из алюминизированной пара-арамидной ткани

460  
г/м<sup>2</sup>

арт. 114247,  
12K/L

**СОСТАВ ТКАНИ:** алюминизированная пара-арамидная ткань

- Специализированные непрогораемые гетры предназначены для внешней защиты голени и ступни от излучаемого и контактного тепла, брызг и искр расплавленного металла, стекла, битума, нефти и других горючих жидкостей при ликвидации аварий. Используются поверх специальной одежды и обуви. Укороченная модель дает возможность комфортно перемещаться, не ограничивая подвижность колена. Отсутствует подошва. Регулировка по размеру производится на ноге при помощи ремня и застежки на контактной огнестойкой ленте. Фиксируются на ступне в носочной области при помощи накладки и под пяткой с помощью кожаного ремешка.

Высота: 38 см



арт. 114247/1,  
12K/LL

**СОСТАВ ТКАНИ:** алюминизированная пара-арамидная ткань

- Специализированные непрогораемые гетры предназначены для внешней защиты голени и ступни от излучаемого и контактного тепла, брызг и искр расплавленного металла, стекла, битума, нефти и других горючих жидкостей при ликвидации аварий. Используются поверх специальной одежды и обуви. Удлиненная модель для максимальной защиты. Отсутствует подошва. Регулировка по размеру производится на ноге при помощи ремня и застежки на контактной огнестойкой ленте. Фиксируются на ступне в носочной области при помощи накладки и под пяткой с помощью кожаного ремешка.

Высота: 45 см



460  
г/м<sup>2</sup>

**ПОКАЗАТЕЛИ ЗАЩИТНЫХ И ЭКСПЛУАТАЦИОННЫХ СВОЙСТВ по ГОСТ ISO 11612-2014**

- A1** - Ограниченное распространение пламени;
- B1** - Защита от конвективного тепла (4-10 сек.);
- C3** - Защита от теплового излучения (50-95 сек.);
- D3** - Защита от выплеска расплавленного алюминия (от 350 г);
- E3** - Защита от выплеска расплавленного железа (200 г);
- F1** - Контактная теплопередача (пороговое время при 250°C от 5 сек. до 10 сек.)

**ПОКАЗАТЕЛИ ЗАЩИТНЫХ И ЭКСПЛУАТАЦИОННЫХ СВОЙСТВ по ГОСТ 12.4.103**

- Тн** - Защита от теплового излучения;
- То** - Защита от открытого пламени;
- Тп 400** - Защита от контакта с нагретыми поверхностями от 100°C до 400°C;
- Тт** - Защита от конвективной теплоты.

# Бахилы GELIOS

из алюминизированной пара-арамидной ткани

арт. 114147,  
5K

460  
г/м<sup>2</sup>



Вид спереди



**СОСТАВ ТКАНИ:** алюминизированная пара-арамидная ткань

- Специализированные непрогораемые бахилы предназначены для внешней защиты ступни от излучаемого и контактного тепла, брызг и искр расплавленного металла, стекла, битума, нефти и других горючих жидкостей при ликвидации аварий. Используются поверх специальной обуви в горячих цехах, при ремонте печей, ликвидации горячих жидкостей. Пара-арамидная ткань на подошве не имеет противоскользящего покрытия, поэтому работы в бахилах требуют осторожности при передвижении. Регулируются по размеру на ноге при помощи застёжки на огнестойкую контактную ленту. Конструкция застёжки позволяет быстро снять средство защиты в случае прогорания поверхности. Застёжка сбоку на контактной огнестойкой ленте.

**ПОКАЗАТЕЛИ ЗАЩИТНЫХ И ЭКСПЛУАТАЦИОННЫХ СВОЙСТВ по ГОСТ 12.4.103**

**Ти** - Защита от теплового излучения;

**То** - Защита от открытого пламени;

**Тп 400** - Защита от контакта с нагретыми поверхностями от 100°C до 400°C;

**Тт** - Защита от конвективной теплоты.

**РЕКОМЕНДУЕМ ДОПОЛНИТЕЛЬНУЮ ЗАЩИТУ:**

- 1 Каска защитная COM3-55 Hammer Termo стр. 43
- 2 Щиток защитный лицевой КБТМ ВИЗИОН Termo стр. 40
- 3 Подшлемник FavoriT Gefest стр. 39
- 4 Куртка Consul стр. 16
- 5 Перчатки 00525C стр. 54
- 6 Фартук Gelios стр. 21
- 7 Брюки Consul стр. 17

**ПОКАЗАТЕЛИ ЗАЩИТНЫХ И ЭКСПЛУАТАЦИОННЫХ СВОЙСТВ по ГОСТ ISO 11612-2014**

**A1** - Ограниченное распространение пламени;

**B1** - Защита от конвективного тепла (4-10 сек.);

**C3** - Защита от теплового излучения (50-95 сек.);

**D3** - Защита от выплеска расплавленного алюминия (от 350 г);

**E3** - Защита от выплеска расплавленного железа (200 г);

**F1** - Контактная теплопередача (пороговое время при 250°C от 5 сек. до 10 сек.)



Артикул	Наименование	Устойчивость к воздействию открытого пламени (10 с)			Устойчивость к конвективному теплу			Устойчивость к воздействию теплового потока/ теплового излучения				Устойчивость к воздействию брызг расплавленного алюминия			Устойчивость к воздействию брызг расплавленной стали			Устойчивость к контактному теплу		
		A1	B1	B2	B3	C1	C2	C3	C4	D1	D2	D3	E1	E2	E3	F1	F2	F3		
<b>Комплекты (костюмы) из огнестойких материалов для защиты от повышенных температур CONSUL</b>																				
111037, 13 P/A	Плащ Consul	●	●					●				●			●	●				
111037/1, 13 P/A Back		●	●						●				●			●	●			
111037/2, 13 P/A SC		●	●						●				●			●	●			
111047, 13K, 13K/LH		●	●						●				●			●	●			
111044		●	●						●				●			●	●			
111047/1, 13KP		●	●						●				●			●	●			
111047/2, 13 SC		●	●						●				●			●	●			
112037	Куртка Consul	●	●					●				●			●	●				
112047, 02K		●	●					●				●			●	●				
112144, 02MM/834		●	●					●				●			●	●				
113037	Брюки Consul	●	●					●				●			●	●				
113047, 04K		●	●					●				●			●	●				
113144, 04MM/834		●	●					●				●			●	●				
<b>Комплекты (костюмы) из огнестойких материалов для защиты от повышенных температур GELIOS</b>																				
114047, 08K	Фартук Gelios	●	●					●				●			●	●				
114247, 12K/L	Гетры Gelios	●	●					●				●			●	●				
114247/1, 12K/LL		●	●					●				●			●	●				
114147, 5K	Бахилы Gelios	●	●					●				●			●	●				
114347, 16K/43	Нарукавники Gelios	●	●					●				●			●	●				
114347/1, 16K/60		●	●					●				●			●	●				

## ОБОЗНАЧЕНИЕ УРОВНЕЙ ЗАЩИТЫ ПО ISO 11612-2014 ССБТ

Параметр	Параметры оценки	1	2	3	4
A	Устойчивость к воздействию открытого пламени (10 с)				
B	Устойчивость к конвективному теплу	>4 <10	>10 <20	>20	
C	Устойчивость к воздействию теплового потока/ теплового излучения	>7 <20	>20 <50	>50 <95	>95
D	Устойчивость к воздействию брызг расплавленного Al	>100 <200	>200 <350	>350	
E	Устойчивость к воздействию брызг расплавленного стали	>60 <120	>120 <200	>200	
F	Устойчивость к контактному теплу	>5 <10	>10 <15	>15	

## ОБОЗНАЧЕНИЕ УРОВНЕЙ ЗАЩИТЫ ПО ГОСТ 12.4.103

Наименование группы защиты	Наименование подгруппы защиты	Обозначение защитных свойств		
		специальной защитной одежды	средств индивидуальной защиты ног	средств индивидуальной защиты рук
<b>От пониженных и повышенных температур, прохладной окружающей среды</b>				
От повышенных температур	От теплового излучения	Ti	Ti	Ti
	От кратковременного воздействия открытого пламени	To	-	To
	От контакта с нагретыми поверхностями от 100°C до 400°C	-	-	Tp400
	От конвективной теплоты	Tt	-	-

Знак «\*» означает, что СИЗ является объектом регулирования и/или требования к СИЗ установлены в действующем стандарте на продукцию, в котором отсутствуют буквенное обозначение защитных свойств или ссылка на настоящий стандарт в части обозначения защитных свойств.  
Знак «-» означает, что соответствующее СИЗ не является объектом регулирования и/или требования к нему не установлены в действующих стандартах на продукцию.





**ЗАЩИТА ГОЛОВЫ  
ОТ ЭКСТРЕМАЛЬНЫХ  
ТЕМПЕРАТУР**

арт. 115047,  
20К



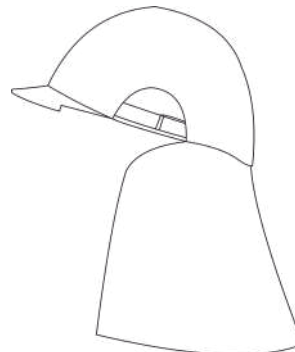
# Чехол на каску GEFEST

из алюминизированной пара-арамидной ткани

460  
г/м<sup>2</sup>



Вид сбоку



## РЕКОМЕНДУЕМ ДОПОЛНИТЕЛЬНУЮ ЗАЩИТУ:

- 1 Щиток защитный лицевой КБТМ ВИЗИОН Термо стр. 40
- 2 Куртка Consul стр. 16
- 3 Фартук Gelios стр. 21
- 4 Перчатки 00545П стр. 54
- 5 Брюки Consul стр. 17
- 6 Бахилы Gelios стр. 24

## ПОКАЗАТЕЛИ ЗАЩИТНЫХ И ЭКСПЛУАТАЦИОННЫХ СВОЙСТВ по ГОСТ ISO 11612-2014

**A1** - Ограниченное распространение пламени;  
**B1** - Защита от конвективного тепла (4-10 сек.);  
**C3** - Защита от теплового излучения (50-95 сек.);  
**D3** - Защита от выплеска расплавленного алюминия (от 350 г);  
**E3** - Защита от выплеска расплавленного железа (200 г);  
**F1** - Контактная теплопередача (пороговое время при 250°C от 5 сек. до 10 сек.)

## СОСТАВ ТКАНИ: алюминизированная пара-арамидная ткань

- Чехол повторяет форму каски, служит дополнительной защитой от высокой температуры, искр и брызг расплавленного металла. Продлевает срок службы каски защитной. Специальная форма для крепления щитка защитного на каску позволяет комфортно использовать щитки как в рабочем (опущен), так и в нерабочем положении (поднят).

Пелерина чехла защищает шею сзади и по бокам, предплечья от теплового излучения, брызг расплавленного металла.

Фиксация в области козырька каски защитной при помощи контактной ленты, в затылочной части крепление за корпус каски на ремень пряжку.

## ПОКАЗАТЕЛИ ЗАЩИТНЫХ И ЭКСПЛУАТАЦИОННЫХ СВОЙСТВ по ГОСТ 12.4.103

**Тн** - Защита от теплового излучения;  
**То** - Защита от открытого пламени;  
**Тп 400** - Защита от контакта с нагретыми поверхностями от 100°C до 400°C;  
**Тт** - Защита от конвективной теплоты.

# Пелерина GEFEST PARTNER 1

из алюминизированной пара-арамидной ткани

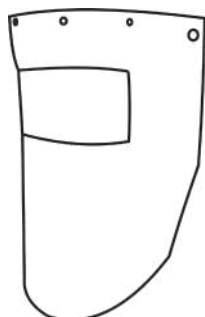
арт. 115147

460  
г/м<sup>2</sup>

крепление на каску

экран из минерального  
стекла

алюминиевая рамка  
для фиксации  
экрана



**СОСТАВ ТКАНИ:** алюминизированная пара-арамидная ткань

■ Пелерина для защиты лица и шеи от конвективного и теплового излучения, выплесков расплавленного металла, состоит из:

- мягкого тканевого корпуса из пара-арамидной ткани, в который установлена алюминизированная рамка
- экрана защитного лицевого из минерального стекла цилиндрической формы размер 100x200 мм, толщина стекла 4 мм. На стекло нанесено отражающее покрытие из натурального золота
- алюминиевого адаптера для крепления пелерины на каску защитную

Пелерина GEFEST PARTNER 1 поднимается вверх (нерабочее положение) и опускается вниз (рабочее положение). Для повышенной защиты шеи сзади рекомендуем использовать дополнительно пелерину GEFEST PARTNER 3 или чехол на каску GEFEST.

**РЕКОМЕНДУЕМ ДОПОЛНИТЕЛЬНУЮ ЗАЩИТУ:**

- 1 Чехол на каску Gefest стр. 27
- 2 Плащ Consul стр. 13
- 3 Рукавицы 00535P стр. 53
- 4 Брюки Consul стр. 11
- 5 Бахилы Gelios стр. 24

**ПОКАЗАТЕЛИ ЗАЩИТНЫХ И ЭКСПЛУАТАЦИОННЫХ СВОЙСТВ по ГОСТ 12.4.103**

**Тн** - Защита от теплового излучения;

**То** - Защита от открытого пламени;

**Тп 400** - Защита от контакта с нагретыми поверхностями от 100°C до 400°C.

**Тт** - Защита от конвективной теплоты.

**ПОКАЗАТЕЛИ ЗАЩИТНЫХ И ЭКСПЛУАТАЦИОННЫХ СВОЙСТВ по ГОСТ ISO 11612-2014**

**A1** - Ограниченное распространение пламени;

**B1** - Защита от конвективного тепла (4-10 сек.);

**C3** - Защита от теплового излучения (50-95 сек.);

**D3** - Защита от выплеска расплавленного алюминия (от 350 г);

**E3** - Защита от выплеска расплавленного железа (200 г);

**F1** - Контактная теплопередача (пороговое время при 250°C от 5 сек. до 10 сек.)

## ЗАМЕНА КОМПЛЕКТУЮЩИХ В ПЕЛЕРИНЕ GEFEST PARTNER 1

1

Замена экрана из минерального стекла



4

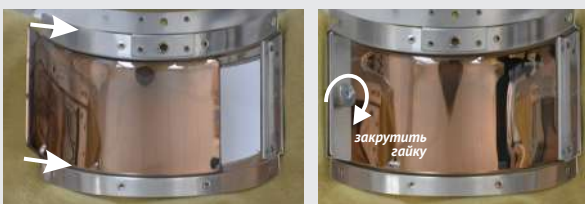
Для максимальной защиты головы и шеи рекомендуем к данному комплекту дополнительно чехол на каску GEFEST.

Чехол защитит каску от расплавленного металла, а тканевая пелерина чехла уши, шею и верхнюю часть спины от высоких температур и брызг расплавленного металла. Если Ваши условия труда требуют такой максимальной защиты, то: Натяните чехол на козырек каски



2

Аккуратно вставьте экран из минерального стекла, закрепите защитную планку, закрутив гайку обратно



5

Закрепите алюминиевый держатель на козырьке, удерживая его рукой, натяните пружину, чтобы она надежно зафиксировалась на полях каски сзади



3

При необходимости заменить тканевый корпус, поверните кронштейны по бокам, снимите тканевую часть с алюминизированного адаптера. Закрепите НОВЫЙ тканевый корпус на алюминиевом креплении, сначала вставив центральное отверстие корпуса тканевого в центральный штырь крепления, потом повернув кронштейны с каждой стороны



Корпус тканевый с креплением в собранном виде

6

Проверьте, что в собранном виде комплект надежно защищает лицо и шею. В нерабочем положении, можно поднять лицевую защиту



# Пелерина GEFEST PARTNER 2

из смеси преокса и алюминизированного кевларового волокна

арт. 115237,  
097КАР

350  
г/м<sup>2</sup>

отверстия для крепления крючков  
наголовного крепления внутренней  
оснастки каски защитной РОСОМЗ®



по бокам пелерины застёжки  
из термостойкой контактной ленты



**СОСТАВ ТКАНИ:** смесь преокса и алюминизированного кевларового волокна

- Пелерина увеличенного размера для максимальной защиты плеч, шеи, груди от высокой температуры, искр и брызг расплавленного металла. Продлевает срок службы щитка защитного с креплением на каске.

Пелерина сзади имеет специальные отверстия для фиксации на наголовном креплении каски защитной (на крючки ленты наголовного крепления).

По бокам пелерины застёжки из термостойкой контактной ленты. Позволяют в случае необходимости поднять щиток в нерабочее положение (расстегнуть). В рабочем положении при закрытых застёжках надёжно защищают от конвективного и лучистого тепла. Спереди пелерины на внутренней стороне огнестойкая контактная лента с клеящей основой.

Надеть пелерину на каску со щитком, зафиксировать ее сзади на крючки наголовного крепления каски защитной. Затем приклеить контактную ленту к щитку, предварительно сняв защитную пленку.

## РЕКОМЕНДУЕМ ДОПОЛНИТЕЛЬНУЮ ЗАЩИТУ:

- 1 Чехол на каску Gefest стр. 27
- 2 Щиток защитный лицевой КБТМ ВИЗИОН Termo стр. 40
- 3 Куртка Consul стр. 10
- 4 Перчатки 00545П стр. 54
- 5 Брюки Consul стр. 11
- 6 Бахилы Gelios стр. 24

## ПОКАЗАТЕЛИ ЗАЩИТНЫХ И ЭКСПЛУАТАЦИОННЫХ СВОЙСТВ по ГОСТ 12.4.103

**Тн** - Защита от теплового излучения;

**То** - Защита от открытого пламени;

**Тп 400** - Защита от контакта с нагретыми поверхностями от 100°C до 400°C;

**Тт** - Защита от конвективной теплоты.

## ПОКАЗАТЕЛИ ЗАЩИТНЫХ И ЭКСПЛУАТАЦИОННЫХ СВОЙСТВ по ГОСТ ISO 11612-2014

**A1** - Ограниченное распространение пламени;

**B1** - Защита от конвективного тепла (4-10 сек.);

**C3** - Защита от теплового излучения (50-95 сек.);

**D3** - Защита от выплеска расплавленного алюминия (от 350 г);

**E3** - Защита от выплеска расплавленного железа (200 г);

**F1** - Контактная теплопередача (пороговое время при 250°C от 5 сек. до 10 сек.)

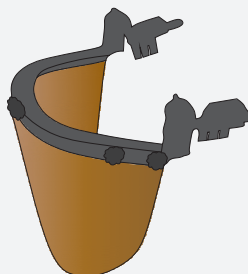
# Схема сборки



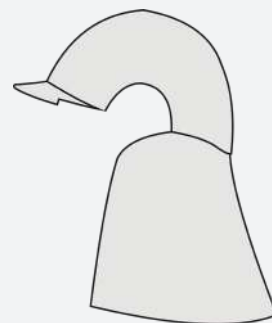
**Каска защитная СОМЗ-55 ВИЗИОН Termo** (любая термостойкая каска РОСОМЗ®)



**Пелерина GEFEST Partner2**



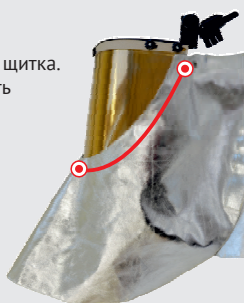
**Щиток защитный лицевой КБТМ ВИЗИОН Termo** (любой термостойкий щиток РОСОМЗ®, если используется прозрачный, то совместно с козырьковыми очками (ОК))



**Чехол на каску GEFEST**  
**ДОПОЛНИТЕЛЬНАЯ ЗАЩИТА**

1

Наденьте пелерину поверх экрана щитка. Пелерина должна плотно прилегать к экрану щитка. Для исключения проникновения расплавленного металла воспользуйтесь проклейкой экрана по периметру термостойкой лентой велькро (в комплекте)



3



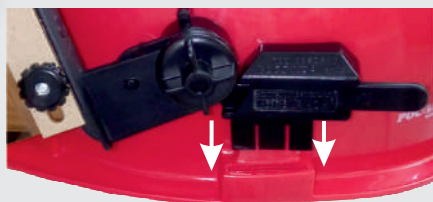
**РАБОЧЕЕ ПОЛОЖЕНИЕ**  
Для надежной защиты проверьте, что застежки велькро соединены

**НЕРАБОЧЕЕ ПОЛОЖЕНИЕ**

Для поднятия щитка вверх необходимо по бокам растянуть тканевые детали (соединены велькро)

2

2.1. Вставьте адаптеры щитка в пазы каски до щелчка



2.2. Зацепите люверсы пелерины на крючки несущей ленты каски



2.3. Проверьте отсутствие зазора между щитком и козырьком каски, в случае необходимости удлинитель в адаптере укоротить/раздвинуть.



Щиток с каской и пелериной в сборе

4

## ДОПОЛНИТЕЛЬНАЯ ЗАЩИТА

Для максимальной защиты головы, шеи и лица рекомендуем к данному комплекту дополнительно чехол на каску GEFEST. Чехол защитит каску от расплавленного металла, но ограничит вентиляцию и доступ воздуха для работника. Если Ваши условия труда требуют такой максимальной защиты, то:

4.1. Натяните чехол на козырек каски



4.2. Вставьте адаптеры щитка (см. пункт 1)

4.3. Зацепите пелерину (см. пункт 2)



Комплект в сборе

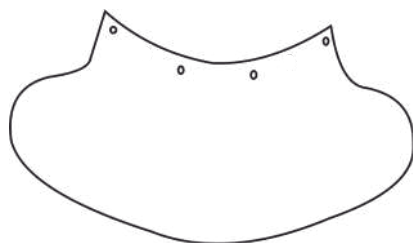
# Пелерина GEFEST PARTNER 3

из смеси преокса и алюминизированного кевларового волокна

арт. 115337,  
097PA/S&L

350  
г/м<sup>2</sup>

отверстия для крепления крючков  
наголовного крепления внутренней  
оснастки каски защитной РОСОМЗ®



## РЕКОМЕНДУЕМ ДОПОЛНИТЕЛЬНУЮ ЗАЩИТУ:

- 1 Каска защитная COM3-55 FavoriT Termo стр. 44
- 2 Очки защитные козырьковые ОКЗ стр. 48
- 3 Щиток защитный лицевой КБТ ВИЗИОН Termo стр. 41
- 4 Куртка Consul стр. 10
- 5 Перчатки 100 RC стр. 56
- 6 Брюки Consul стр. 11
- 7 Бахилы Gelios стр. 24

**СОСТАВ ТКАНИ:** смесь преокса и алюминизированного кевларового волокна

- Пелерина изготовлена из цельного полотна и обеспечивает защиту шеи и плеч. Крепление на специальные крючки к наголовному креплению каски защитной.

## ПОКАЗАТЕЛИ ЗАЩИТНЫХ И ЭКСПЛУАТАЦИОННЫХ СВОЙСТВ по ГОСТ 12.4.103

**Тн** - Защита от теплового излучения;  
**То** - Защита от открытого пламени;  
**Тп 400** - Защита от контакта с нагретыми поверхностями от 100°C до 400°C;  
**Тт** - Защита от конвективной теплоты.

## ПОКАЗАТЕЛИ ЗАЩИТНЫХ И ЭКСПЛУАТАЦИОННЫХ СВОЙСТВ по ГОСТ ISO 11612-2014

**A1** - Ограниченное распространение пламени;  
**B1** - Защита от конвективного тепла (4-10 сек.);  
**C3** - Защита от теплового излучения (50-95 сек.);  
**D3** - Защита от выплеска расплавленного алюминия (от 350 г);  
**E3** - Защита от выплеска расплавленного железа (200 г);  
**F1** - Контактная теплопередача (пороговое время при 250°C от 5 сек. до 10 сек.)

арт. 115747



# Капюшон GEFEST 3

передняя часть: алюминизированная пара-арамидная ткань  
задняя часть: х/б ткань с огнестойкой пропиткой пробан



460  
г/м<sup>2</sup>



## РЕКОМЕНДУЕМ ДОПОЛНИТЕЛЬНУЮ ЗАЩИТУ:

- 1 Куртка Consul стр. 16
- 2 Фартук Gelios стр. 21
- 3 Перчатки 00545П стр. 54
- 4 Брюки Consul стр. 17
- 5 Бахилы Gelios стр. 24

## ПОКАЗАТЕЛИ ЗАЩИТНЫХ И ЭКСПЛУАТАЦИОННЫХ СВОЙСТВ по ГОСТ ISO 11612-2014

**A1** - Ограниченное распространение пламени;  
**B1** - Защита от конвективного тепла (4-10 сек.);  
**C3** - Защита от теплового излучения (50-95 сек.);  
**D3** - Защита от выплеска расплавленного алюминия (от 350 г);  
**E3** - Защита от выплеска расплавленного железа (200 г);  
**F1** - Контактная теплопередача (пороговое время при 250°C от 5 сек. до 10 сек.)

## СОСТАВ ТКАНИ:

**передняя часть:** алюминизированная пара-арамидная ткань

**задняя часть:** х/б ткань с огнестойкой пропиткой пробан

- Капюшон обеспечивает защиту лица, шеи от выплесков расплавленного металла и теплового излучения. По периметру смотрового окна пришта огнестойкая контактная лента (велькро) при помощи которой капюшон плотно соединяется с экраном щитка НБТ. Сверху на капюшоне петля-вашалка. Отличительная особенность модели: комбинированная ткань, облегчает вес изделия, обеспечивает повышенный комфорт и улучшенную вентиляцию.

\* На фото капюшон со щитком НБТ2М/С ВИЗИОН TERMO арт. 427351. Щиток в комплект поставки не входит.

## ПОКАЗАТЕЛИ ЗАЩИТНЫХ И ЭКСПЛУАТАЦИОННЫХ СВОЙСТВ по ГОСТ 12.4.103

**Ти** - Защита от теплового излучения;  
**То** - Защита от открытого пламени;  
**Тп 400** - Защита от контакта с нагретыми поверхностями от 100°C до 400°C;  
**Тт** - Защита от конвективной теплоты.

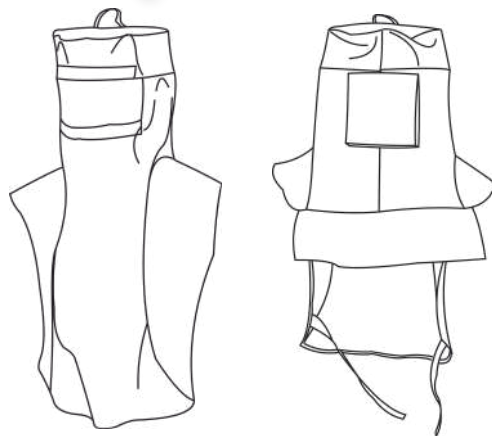


# Капюшон GEFEST 1

из алюминизированной пара-арамидной ткани

арт. 115547,  
01К/Л

460  
г/м<sup>2</sup>



**СОСТАВ ТКАНИ:** алюминизированная пара-арамидная ткань

- Капюшон увеличенного размера обеспечивает защиту груди, лица, шеи, плеч от выделков расплавленного металла и теплового излучения. По периметру смотрового окна пришта огнестойкая контактная лента (велькро) при помощи которой капюшон плотно соединяется с экраном щитка НБТ. В затылочной части вентиляционный клапан, для комфортного воздухообмена. В случае необходимости клапан закрывается при помощи огнестойкой контактной ленты. Сверху на капюшоне петля-вашалка. Передняя (увеличенная) часть капюшона фиксируется на спине (на талии) при помощи ремешков.

\* На фото капюшон со щитком НБТ2М/С ВИЗИОН TERMO арт. 427351. Щиток в комплект поставки не входит.

**РЕКОМЕНДУЕМ ДОПОЛНИТЕЛЬНУЮ ЗАЩИТУ:**

- 1 Плащ Consul стр. 12
- 2 Рукавицы MG0537123 стр. 51
- 3 Гетры Gelios стр. 23

**ПОКАЗАТЕЛИ ЗАЩИТНЫХ И ЭКСПЛУАТАЦИОННЫХ СВОЙСТВ по ГОСТ 12.4.103**

**Тн** - Защита от теплового излучения;  
**То** - Защита от открытого пламени;  
**Тп 400** - Защита от контакта с нагретыми поверхностями от 100°C до 400°C;  
**Тт** - Защита от конвективной теплоты.

**ПОКАЗАТЕЛИ ЗАЩИТНЫХ И ЭКСПЛУАТАЦИОННЫХ СВОЙСТВ по ГОСТ ISO 11612-2014**

**A1** - Ограниченное распространение пламени;  
**B1** - Защита от конвективного тепла (4-10 сек.);  
**C3** - Защита от теплового излучения (50-95 сек.);  
**D3** - Защита от выделка расплавленного алюминия (от 350 г);  
**E3** - Защита от выделка расплавленного железа (200 г);  
**F1** - Контактная теплопередача (пороговое время при 250°C от 5 сек. до 10 сек.)

арт. 115647,  
01KD,  
01KD168

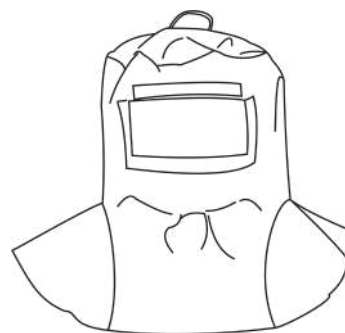


# Капюшон GEFEST 2

из алюминизированной пара-арамидной ткани



460  
г/м<sup>2</sup>



## РЕКОМЕНДУЕМ ДОПОЛНИТЕЛЬНУЮ ЗАЩИТУ:

- 1 Куртка Consul стр. 10
- 2 Перчатки 100RC стр. 56
- 3 Брюки Consul стр. 19
- 4 Бахилы Gelios стр. 24

## ПОКАЗАТЕЛИ ЗАЩИТНЫХ И ЭКСПЛУАТАЦИОННЫХ СВОЙСТВ по ГОСТ ISO 11612-2014

**A1** - Ограниченное распространение пламени;  
**B1** - Защита от конвективного тепла (4-10 сек.);  
**C3** - Защита от теплового излучения (50-95 сек.);  
**D3** - Защита от выплеска расплавленного алюминия (от 350 г);  
**E3** - Защита от выплеска расплавленного железа (200 г);  
**F1** - Контактная теплопередача (пороговое время при 250°C от 5 сек. до 10 сек.)


## СОСТАВ ТКАНИ: алюминизированная пара-арамидная ткань

- Капюшон обеспечивает защиту груди, лица, шеи от выплесков расплавленного металла и теплового излучения. По периметру смотрового окна пришта огнестойкая контактная лента (велькро) при помощи которой капюшон плотно соединяется с экраном щитка НБТ. Сверху на капюшоне петля-вешалка.

\* На фото капюшон со щитком НБТ2М/С ВИЗИОН TERMO арт. 427351. Щиток в комплект поставки не входит.

## ПОКАЗАТЕЛИ ЗАЩИТНЫХ И ЭКСПЛУАТАЦИОННЫХ СВОЙСТВ по ГОСТ 12.4.103

**Тн** - Защита от теплового излучения;  
**То** - Защита от открытого пламени;  
**Тп 400** - Защита от контакта с нагретыми поверхностями от 100°C до 400°C;  
**Тт** - Защита от конвективной теплоты.



**ПОДШЛЕМНИКИ ДЛЯ ЗАЩИТЫ  
ОТ ИСКР И БРЫЗГ  
РАСПЛАВЛЕННОГО МЕТАЛЛА**

# Подшлемники FavoriT GEFEST

Подшлемник FavoriT GEFEST LUX  
арт. 00934



#### РЕКОМЕНДУЕМ ДОПОЛНИТЕЛЬНУЮ ЗАЩИТУ:

- 1 Каска защитная СОМЗ-55 FavoriT Termo стр. 44
- 2 Щиток защитный лицевой КБТ ВИЗИОН Termo стр. 41
- 3 Куртка Consul стр. 16
- 4 Рукавицы 00535P стр. 53
- 5 Брюки Consul стр. 17
- 6 Бахилы Gelios стр. 24



**СОСТАВ ТКАНИ:** х/б ткань 100% с огнестойкой пропиткой Proban®

- Размер 57 (М)

Вес изделия: 150 грамм.

Универсальная модель для ношения под каской защитной, щитком защитным лицевым.

Защита головы, шеи, верхней части груди и спины от воздействия общепроизводственных загрязнений, пыли, искр и брызг расплавленных металлов, источников открытого пламени, лучистой и конвективной теплоты, а также от термических рисков электрической дуги.

Подшлемник FavoriT GEFEST ENERGO  
арт. 00939



**СОСТАВ ТКАНИ:** х/б ткань 100% с пропиткой, плотность 220 г/м<sup>2</sup>

- Размер 58 (L)

Вес изделия: 70 грамм

Универсальная модель для ношения под каской защитной, щитком защитным лицевым.

Защита головы, шеи, верхней части спины и груди от воздействия общепроизводственных загрязнений, пыли, искр и брызг расплавленных металлов, источников открытого пламени, лучистой и конвективной теплоты, а также от термических рисков электрической дуги.

# Подшлемник FavoriT GEFEST 3

арт. 00937



**СОСТАВ ТКАНИ:** непрогораемое сукно (войлок) с термостойкими нитками

■ Размер 59 (XL)

Вес изделия: 290 грамм

Для особо тяжелых условий труда, применяется совместно с защитными касками, термостойкими щитками. Защита головы, шеи, верхней части спины и груди от искр и брызг расплавленных металлов, источников открытого пламени, лучистой и конвективной теплоты.

Имеет петли для дополнительной установки кожаного подбородочного ремня, модель подшлемника обеспечивает полную изоляцию головы.

## РЕКОМЕНДУЕМ ДОПОЛНИТЕЛЬНУЮ ЗАЩИТУ:

- 1 Каска защитная COM3-55 ВИЗИОН Termo стр. 45
- 2 Щиток защитный лицевой КБТМ ВИЗИОН Termo стр. 40
- 3 Куртка Consul стр. 16
- 4 Перчатки 00545П стр. 54
- 5 Брюки Consul стр. 17
- 6 Бахилы Gelios стр. 24

арт. 00936



# Подшлемник FavoriT GEFEST



#### РЕКОМЕНДУЕМ ДОПОЛНИТЕЛЬНУЮ ЗАЩИТУ:

- 1 Щиток защитный лицевой КБТ ВИЗИОН Termo стр. 41
- 2 Каска защитная СОМЗ-55 ВИЗИОН Termo стр. 45
- 3 Перчатки 00545П стр. 54
- 4 Плащ Consul стр. 12
- 5 Брюки Consul стр. 17
- 6 Бахилы Gelios стр. 24

**СОСТАВ ТКАНИ:** непрогораемое сукно (войлок) с термостойкими нитками

■ Размер 60-61 (XXL)

Вес изделия: 114 грамм

Современная «шляпа металлурга». Применяется совместно с защитными касками, термостойкими лицевыми щитками. Защита головы и шеи от искр и брызг расплавленных металлов, источников открытого пламени, лучистой и конвективной теплоты.

Имеет петли для дополнительной установки кожаного подбородочного ремня.

# Щитки ВИЗИОН Termo

арт. 04351,  
427351



**КБТМ ВИЗИОН Termo**  
арт.04351  
щиток защитный лицевой  
с креплением на каску



**НБТ2М/С ВИЗИОН Termo**  
арт.427351  
щиток защитный лицевой  
с наголовным креплением



## РЕКОМЕНДУЕМ ДОПОЛНИТЕЛЬНУЮ ЗАЩИТУ:

- 1 Чехол на каску Gefest стр. 27
- 2 Плащ Consul стр. 8
- 3 Рукавицы 00535P стр. 53
- 4 Брюки Consul стр. 11
- 5 Бахилы Gelios стр. 24

Щитки защитные лицевые с отражающим покрытием из золота обеспечивают комплексную защиту головы, глаз и лица от твердых частиц, ударов, абразива, искр и брызг неразъедающих экран жидкостей, высокой температуры, искр и брызг расплавленного металла, УФ-излучения. Предназначены для особо тяжелых условий труда при повышенных температурах в черной и цветной металлургии.

- Экран из ударопрочного и термостойкого поликарбоната с отражающим покрытием из золота. Защита от слепящей яркости расплавленного металла, степень затемнения экрана 5/4-5. Защита от коротковолнового ИК-излучения в диапазоне 800-10 000 нм. Снижение тепловой энергии составляет до 90%. Температура за экраном (у лица пользователя) при работе у раскаленных печей не поднимается выше 45°C. Экран удлиненный для дополнительной надежной защиты шеи и верхней части груди от механических повреждений и высокой температуры (до 250°C). Возможность комфортной работы в очках с корректирующим эффектом и респираторах.

## ЗАЩИТНЫЕ СВОЙСТВА

5/4-5 - Градационный шифр;  
1 - Оптический класс;  
AT - Символ устойчивости к высокоэнергетическому удару 14,9 Дж при экстремальных температурах от -5°C до +55°C;  
3 - Символ устойчивости к каплям и брызгам жидкости;  
9 - Символ устойчивости к брызгам расплавленного металла и проникновения горячих частиц;  
R - Символ устойчивости к повышенному отражению

арт. 04380,  
04381

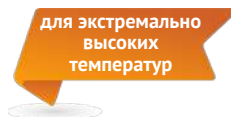
# Щитки ВИЗИОН Termo



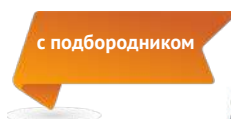
## РЕКОМЕНДУЕМ ДОПОЛНИТЕЛЬНУЮ ЗАЩИТУ:

- 1 Каска защитная COM3-55 FavoriT Termo стр. 44
- 2 Очки козырьковые ОК 3 стр. 48
- 3 Подшлемник FavoriT Gefest стр. 39
- 4 Плащ Consul стр. 8
- 5 Перчатки 00545П стр. 54
- 6 Брюки Consul стр. 11
- 7 Гетры Gelios стр. 24

Щитки защитные лицевые обеспечивают защиту глаз и лица от твердых частиц, ударов, абразива, искр и брызг неразьедающих экран жидкостей, высокой температуры, искр и брызг расплавленного металла. Предназначены для работы при повышенных температурах в черной и цветной металлургии.



**КБТ ВИЗИОН Termo**  
арт.04380  
щиток защитный лицевой  
с креплением на каску



**КБТ ВИЗИОН Termo**  
арт.04381  
щиток защитный лицевой  
с креплением на каску

- Экран из ударопрочного и термостойкого поликарбоната 3 мм с повышенной ударопрочностью. Защита от высокоскоростных летящих частиц с высокоэнергетическим ударом. Укороченный экран скошен книзу для увеличения эргономики изделия, исключает неудобства при повороте и наклоне головы. Дополнительная защита: подбородник из непрогораемого термостойкого материала SUPER Termotrek, с повышенной защитой от УФ- и ИК-излучений, искр и брызг расплавленного металла. Рекомендуем применять щитки совместно с термостойким непрогораемым подшлемником из сукна FavoriT GEFEST. Для защиты глаз от ИК - излучения рекомендуем использовать козырьковые очки ОКЗ.

## ЗАЩИТНЫЕ СВОЙСТВА

2-1,2 - Градационный шифр;

1 - Оптический класс;

AT - Символ устойчивости к высокоэнергетическому удару 14,9 Дж при экстремальных температурах от -5°C до +55°C;

9 - Символ устойчивости к брызгам расплавленного металла и проникновения горячих частиц





РОСОМЗ®

**ЗАЩИТА ГОЛОВЫ ОТ ВЫСОКИХ  
ТЕМПЕРАТУР, ИСКР И БРЫЗГ  
РАСПЛАВЛЕННОГО МЕТАЛЛА**

арт. 74717

# Каска защитная COM3-55 Hammer Termo



ДЛЯ ЭКСТРЕМАЛЬНЫХ  
УСЛОВИЙ ТРУДА

от -50°C  
до +200°C



- Корпус из непрогораемого, термостойкого материала полиамид 66 со стеклопластиком (корпус каски матовый, белого цвета) - GEFEST Termotrek
- Внутренняя оснастка из непрогораемого материала полиамид 66 крепится к корпусу в восьми точках, обеспечивает равномерное распределение нагрузки при ударе
- Сменный налобный обтюратор из непрогораемой натуральной кожи не нагревается и не передает температуру пользователю
- Подбородочный ремень K-5 из непрогораемой натуральной кожи
- Укороченный козырек для увеличенного обзора
- Пазы для крепления противозумных наушников и защитных лицевых щитков
- УФ - индикатор SMART показывает необходимость замены каски
- Держатель SMART для надежной фиксации наголовной ленты закрытых очков
- Площадка для нанесения логотипа
- На внутренней оснастке расположены крючки для крепления пелерины

## РЕКОМЕНДУЕМ ДОПОЛНИТЕЛЬНУЮ ЗАЩИТУ:

- 1 Щиток защитный лицевой КБТМ ВИЗИОН Termo стр. 40
- 2 Подшлемник FavorIT Gefest стр. 39
- 3 Куртка Consul стр. 16
- 4 Фартук Gelios стр. 21
- 5 Перчатки 00525C стр. 54
- 6 Брюки Consul стр. 17
- 7 Бахилы Gelios стр. 24

## ПОДТВЕРЖДЕНО СЕРТИФИКАЦИЕЙ

- Амортизация и перфорация;
- Устойчивость к искрам, брызгам металла;
- Устойчивость к боковой деформации;
- Температура применения от -50°C до +200°C;
- Электрическая изоляция: 440V по ГОСТ EN 397-2012
- Электрическая изоляция: 1000V по ГОСТ EN 50365:2002 (Защита от переменного тока 1000 В)
- Химическая стойкость;
- Вертикальный удар 80 Дж.

# Каска защитная COM3-55 FavoriT Termo

от -50°C  
до +150°C



- Корпус из непрогораемого, термостойкого материала SUPER Termotrek
- Увеличенный козырек для защиты от яркого света, бликов, искр
- Пазы для крепления противозумных наушников и защитных лицевых щитков
- Сменная налобная лента (обтюратор) из натуральной кожи
- Подбородочный ремень К-5 из непрогораемой натуральной кожи
- Держатель SMART для надежной фиксации очков закрытых с наголовной лентой
- Площадка для нанесения логотипа

Цвет корпуса	STANDART	RAPID	ZEN®
Золото	76512	76712	76312
Серебро	76513	76713	76313
Оранжевый	76514	76714	76314
Желтый	76515	76715	76315
Красный	76516	76716	76316
Белый	76517	76717	76317
Синий	76518	76718	76318
Зелёный	76519	76719	76319
Черный	76520	76720	76320

## ПОДТВЕРЖДЕНО СЕРТИФИКАЦИЕЙ

- Амортизация и перфорация;
- Устойчивость к искрам, брызгам металла;
- Устойчивость к боковой деформации;
- Температура применения от -50°C до +200°C;
- Электрическая изоляция: 440V по ГОСТ EN 397-2012
- Электрическая изоляция: 1000V по ГОСТ EN 50365:2002 (Защита от переменного тока 1000 В)
- Химическая стойкость;
- Вертикальный удар 80 Дж.



## РЕКОМЕНДУЕМ ДОПОЛНИТЕЛЬНУЮ ЗАЩИТУ:

- 1 Куртка Consul стр. 16
- 2 Перчатки 100RC стр. 56
- 3 Брюки Consul стр. 17
- 4 Гетры Gelios стр. 23

Для защиты головы работающих от механических повреждений, влаги, брызг агрессивных жидкостей, искр и брызг расплавленного металла, электрического тока. Защищает голову от теплового излучения при высоких температурах окружающей среды до +150°C

# Каска защитная COM3-55 ВИЗИОН Termo



от -50°C  
до +150°C



- Корпус из непрогораемого, термостойкого материала SUPER TermotreK
- Укороченный козырек для увеличенного обзора
- Пазы для крепления противошумных наушников и защитных лицевых щитков
- Сменная налобная лента (обтюратор) из натуральной кожи
- Подбородочный ремень К-5 из непрогораемой натуральной кожи
- Площадка для нанесения логотипа

## РЕКОМЕНДУЕМ ДОПОЛНИТЕЛЬНУЮ ЗАЩИТУ:

- 1 Щиток защитный лицевой КБТ ВИЗИОН Termo стр. 41
- 2 Подшлемник FavoriT Gefest стр. 39
- 3 Плащ Consul стр. 12
- 4 Перчатки 00545П стр. 54
- 5 Брюки Consul стр. 17
- 6 Бахилы Gelios стр. 24

Для защиты головы работающих от механических повреждений, влаги, брызг агрессивных жидкостей, искр и брызг расплавленного металла, постоянного электрического тока. Защищает голову от теплового излучения при высоких температурах окружающей среды до +150°C

Цвет корпуса	STANDART	RAPID	ZEN®
Золото	79212	79712	79312
Серебро	79213	79713	79313
Оранжевый	79214	79714	79314
Желтый	79215	79715	79315
Красный	79216	79716	79316
Белый	79217	79717	79317
Синий	79218	79718	79318
Зелёный	79219	79719	79319
Чёрный	79220	79720	79320

## ПОДТВЕРЖДЕНО СЕРТИФИКАЦИЕЙ

- Амортизация и перфорация;
- Устойчивость к искрам, брызгам металла;
- Устойчивость к боковой деформации;
- Температура применения от -50°C до +200°C;
- Электрическая изоляция: 440V по ГОСТ EN 397-2012
- Электрическая изоляция: 1000V по ГОСТ EN 50365:2002 (Защита от переменного тока 1000 В)
- Химическая стойкость;
- Вертикальный удар 80 Дж.



## УВАЖАЕМЫЕ МЕТАЛЛУРГИ, СТАЛЕВАРЫ!

Более 80 лет специалисты РОСОМЗ® профессионально разрабатывают новейшие материалы и технологии для защиты от конвективного и лучистого тепла.

Работа ведется в тесном взаимодействии технических специалистов ОАО «СОМЗ» с представителями служб охраны труда ведущих российских металлургических предприятий. В процессе совместной работы рождаются идеи и предложения для модернизации и улучшения СИЗ. Мы создаём модели, которые сочетают в себе эффективный функциональный дизайн и превосходные защитные и эксплуатационные характеристики, обеспечивают комфорт при работе, требующей защиты от экстремальных температур всю смену.

Вредные и опасные факторы в металлургии хорошо известны: шум, движущиеся машины и механизмы, вредные газы и пыль, отлетающие с большой скоростью горячие частицы. Значительное воздействие оказывают высокие температуры в цехах металлургического производства. Лучистое тепло, передаваемое инфракрасным светом, достигает уровня 250-600 ккал/м<sup>2</sup>/час. Температура расплавленных металлов находится в диапазоне 1000-1500°C, а температура на рабочем месте составляет более 50°C. При этом процесс производства характерен резкими перепадами температур. К последствиям воздействиям высоких температур, помимо теплового удара, относятся: ожоги; поражения органов зрения (тепловая катаракта); изменения кровяного давления. Недостаточное содержание кислорода, вызванное высокими температурами, приводит к возникновению гипоксии (кислородному голоданию организма), а также к одышке и повышенной утомляемости. По силе своего поражения тепловой фактор достаточно опасен, так как может привести к серьезным травмам, поэтому создание надежной комплексной защиты очень ответственно и востребовано.

Накопленный РОСОМЗ® опыт работы с металлургическими и машиностроительными предприятиями позволил сосредоточиться на оптимальных комплектах СИЗ для защиты головы, глаз, лица от конвективного и лучистого тепла, слепящей яркости и брызг расплавленного металла.

Продукция РОСОМЗ® имеет конкурентоспособную цену, высокое качество, подтверждаемое сертификатами и контролем качества на всех стадиях производства. Имеются заключения о подтверждении производства продукции на территории РФ.

**Уважаемые металлурги! Если Вы столкнулись с трудностями по подбору СИЗ, мы готовы помочь Вам в решении проблем. Вы достойны надёжной защиты!**

# Очки защитные козырьковые ОК 1 и ОК 3

ОАО «РОСОМЗ» серийно выпускает очки защитные козырьковые ОК 1 и ОК 3 с Г-образным кронштейном

## ОК 1

10151 (4-6)  
10153 (4-7)

Крепляется на козырек каски  
Г-образный кронштейн



## ОК 3

10351 (4-6)  
10353 (4-7)  
10354 (4-8)

Крепляется на козырек каски  
Г-образный кронштейн



Очки ОК 1 и ОК 3 РОСОМЗ® являются неотъемлемой частью комплексных средств защиты головы, глаз, лица и органов дыхания производства РОСОМЗ®, состоящих из:

- /// каски защитной термостойкой COM3-55 FavoriT Termo;
- /// щитка защитного лицевого с креплением на каску КБТ ВИЗИОН;
- /// очков козырьковых с креплением на козырек защитной каски РОСОМЗ®;
- /// подшлемника термостойкого серии FavoriT GEFEST.

Комплексное СИЗ декларировано на соответствие требованиям ТР ТС 019/2011, что является гарантией сохранности защитных свойств при эксплуатации и целостности его конструкции.

Для повышения эффективности защиты с указанным комплексным СИЗ рекомендуется использовать головные уборы, подшлемники, алюминизированную одежду и средства защиты рук и ног производства РОСОМЗ®.

Данное комплексное СИЗ гарантирует эффективную защиту от высокой температуры, искр и брызг расплавленного металла, УФ- и ИК- излучений, высокоскоростных летящих частиц с высокоэнергетическим ударом.

**Запрещено и опасно очки козырьковые ОК 1 и ОК 3 использовать с СИЗ других производителей!**

Очки козырьковые ОК 1 и ОК 3 РОСОМЗ® испытаны и гарантируют безопасность в комплекте с касками, щитками и подшлемниками производства РОСОМЗ®

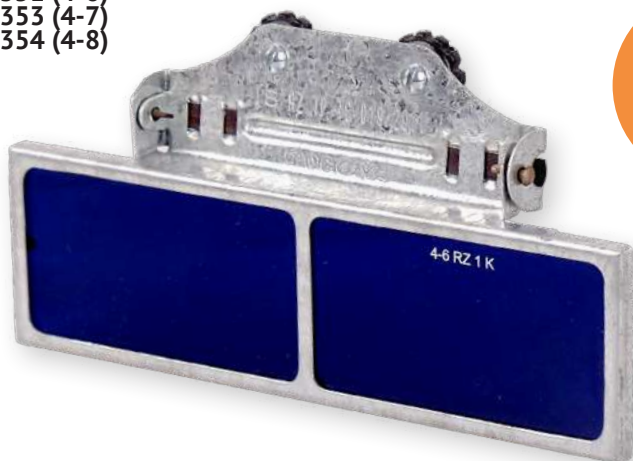
# Комплекты с очками ОК 1 и ОК 3



## ОК 3

10351 (4-6)  
10353 (4-7)  
10354 (4-8)

Крепятся на щиток снаружи  
прямой кронштейн



Козырьковые очки ОК 3 с прямым кронштейном всегда поставляются в комплекте со щитками защитными лицевыми серии НБТ, КБТ, КС

## Основные комплекты с очками козырьковыми ОК 3:



арт. 80551 Комплект КБТ ВИЗИОН ТЕРМО (ОК 3 4-6)  
арт. 80553 Комплект КБТ ВИЗИОН ТЕРМО (ОК 3 4-7)  
арт. 80554 Комплект КБТ ВИЗИОН ТЕРМО (ОК 3 4-8)



арт. 81551 Комплект КБТ ВИЗИОН ТЕРМО (ОК 3 4-6)  
арт. 81553 Комплект КБТ ВИЗИОН ТЕРМО (ОК 3 4-7)  
арт. 81554 Комплект КБТ ВИЗИОН ТЕРМО (ОК 3 4-8)

- Каска защитная СОМЗ-55 ВИЗИОН Термо арт. 79713
- Щиток защитный лицевой с креплением на каску КБТ ВИЗИОН Термо арт. 04380
- Очки козырьковые ОК 3
- Подшлемник FavoriT GEFEST арт. 00936

- Каска защитная СОМЗ-55 FavoriT Термо арт. 76713
- Щиток защитный лицевой с креплением на каску КБТ ВИЗИОН Термо арт. 04381
- Очки козырьковые ОК 3
- Подшлемник FavoriT GEFEST арт. 00936

# Комплекты с очками ОК 1 и ОК 3



арт. 80351 Комплект КБТ ВИЗИОН ТИТАН (ОК 3 4-6)  
арт. 80353 Комплект КБТ ВИЗИОН ТИТАН (ОК 3 4-7)  
арт. 80354 Комплект КБТ ВИЗИОН ТИТАН (ОК 3 4-8)

- Каска защитная COM3-55 FavoriT Termo арт. 76716
- Щиток защитный лицевой с креплением на каску
- КБТ ВИЗИОН ТИТАН арт. 04390
- Очки козырьковые ОК 3
- Подшлемник FavoriT GEFEST арт. 00936



арт. 81351 Комплект КБТ ВИЗИОН ТИТАН (ОК 3 4-6)  
арт. 81353 Комплект КБТ ВИЗИОН ТИТАН (ОК 3 4-7)  
арт. 81354 Комплект КБТ ВИЗИОН ТИТАН (ОК 3 4-8)

- Каска защитная COM3-55 FavoriT Termo арт. 76713
- Щиток защитный лицевой с креплением на каску
- КБТ ВИЗИОН Термо арт. 04391
- Очки козырьковые ОК 3
- Подшлемник FavoriT GEFEST арт. 00936



арт. 80451 Комплект КС/Л СТАЛЬ (ОК 3 4-6)  
арт. 80453 Комплект КС/Л СТАЛЬ (ОК 3 4-7)  
арт. 80454 Комплект КС/Л СТАЛЬ (ОК 3 4-8)

- Каска защитная COM3 55 FavoriT Termo арт. 76712
- Щиток защитный лицевой с креплением на каску
- КС/Л СТАЛЬ арт. 04416
- Очки козырьковые ОК 3
- Подшлемник FavoriT GEFEST арт. 00936



арт. 84251 Комплект НБТ2/С ВИЗИОН classic TERMO (ОК 3 4-6)  
арт. 84253 Комплект НБТ2/С ВИЗИОН classic TERMO (ОК 3 4-7)  
арт. 84254 Комплект НБТ2/С ВИЗИОН classic TERMO (ОК 3 4-8)

- Щиток защитный лицевой НБТ2/С ВИЗИОН classic TERMO арт. 427290
- Очки козырьковые ОК 3
- Подшлемник FavoriT GEFEST арт. 00936



A full-body protective suit made of a shiny, silver material, designed for high-temperature environments. The suit includes a hood with a clear, curved visor and long gloves. The worker is holding a long, dark metal rod. The background is a bright, orange-red industrial setting with molten metal and sparks.

**ЗАЩИТА РУК ОТ ВЫСОКИХ  
ТЕМПЕРАТУР, ИСКР И БРЫЗГ  
РАСПЛАВЛЕННОГО МЕТАЛЛА**

## РАБОТЫ ПРИ КОНТАКТЕ С ГОРЯЧЕЙ ПОВЕРХНОСТЬЮ

+500°C



### Рукавицы арт. MG0537123

**СОСТАВ ТКАНИ:** арамидная ткань (PBI/Aramid, 620 г/м<sup>2</sup>), внутренняя подкладка стекловолокно из огнестойкого шерстяного материала

- Размер: 11  
Длина 44 см

Самая высокая защита от контактного тепла +500°C  
Самая высокая защита при работах у источников тепла

**ПОКАЗАТЕЛИ ЗАЩИТНЫХ И ЭКСПЛУАТАЦИОННЫХ СВОЙСТВ по ГОСТ 12.4.103**

**Тн** - Защита от теплового излучения;  
**То** - Защита от открытого пламени;  
**Тм** - Защита от выплесков расплавленного металла;  
**Тп** - Защита от контакта с нагретыми поверхностями;  
**Тт** - Защита от конвективной теплоты.



EN 407



4 4 4 4 X 4

+350°C



### Рукавицы арт. 10/28 Рукавицы арт. 10/50

**СОСТАВ ТКАНИ:** арамидное волокно

- Размер: 9, 10  
арт. 10/28, длина 28 см  
арт. 10/50, длина 50 см

Высокая защита от контактного тепла +350°C  
Высокая механическая прочность к истиранию

**ПОКАЗАТЕЛИ ЗАЩИТНЫХ И ЭКСПЛУАТАЦИОННЫХ СВОЙСТВ по ГОСТ 12.4.103**

**Мп** - Защита от проколов и/или порезов;  
**Ми** - Защита от истирания;  
**Тн** - Защита от теплового излучения;  
**То** - Защита от открытого пламени;  
**Тм** - Защита от выплесков расплавленного металла;  
**Тп** - Защита от контакта с нагретыми поверхностями;  
**Тт** - Защита от конвективной теплоты.



EN 407



4 3 4 3 X 4

# Рукавицы

+350°C



## Рукавицы арт. 06/28 Рукавицы арт. 06/38

**СОСТАВ ТКАНИ:** арамид-преокс

- Размер: 9  
арт. 06/28, длина 28 см  
арт. 06/38, длина 38 см

Высокая защита от контактного тепла +350°C  
Высокие эксплуатационные свойства по истиранию

**ПОКАЗАТЕЛИ ЗАЩИТНЫХ И ЭКСПЛУАТАЦИОННЫХ СВОЙСТВ по ГОСТ 12.4.103**

**Мп** - Защита от проколов и/или порезов;  
**Ми** - Защита от истирания;  
**Ти** - Защита от теплового излучения;  
**То** - Защита от открытого пламени;  
**Тм** - Защита от выплесков расплавленного металла;  
**Тп** - Защита от контакта с нагретыми поверхностями;  
**Тт** - Защита от конвективной теплоты.



## Рукавицы арт. 10НТ

**СОСТАВ ТКАНИ:** кевлар Букле (Kevlar Boukle, 370 г/м<sup>2</sup>),  
подклад из преокса

- Размер: 9, 10  
Длина 44 см

Защита от конвективного тепла

**ПОКАЗАТЕЛИ ЗАЩИТНЫХ И ЭКСПЛУАТАЦИОННЫХ СВОЙСТВ по ГОСТ 12.4.103**

**Ти** - Защита от теплового излучения;  
**То** - Защита от открытого пламени;  
**Тм** - Защита от выплесков расплавленного металла;  
**Тп** - Защита от контакта с нагретыми поверхностями;  
**Тт** - Защита от конвективной теплоты.



НОВИНКА



## Рукавицы арт. 00535Р

**СОСТАВ ТКАНИ:** внешняя часть из алюминизированного арамидного волокна (дополнительная вставка снаружи для повышенной защиты кисти), ладонная сторона из термостойкого кожевенного спилока, внутренняя подкладка из шерсти и нетканого материала

- Размер: 9, 10, 11, 12

Длина 35 см

Длина 45 см

Защита от лучистого тепла

Высокие эксплуатационные свойства по истиранию

**ПОКАЗАТЕЛИ ЗАЩИТНЫХ И ЭКСПЛУАТАЦИОННЫХ СВОЙСТВ по ГОСТ 12.4.103**

**Мп** - Защита от проколов и/или порезов;

**Ми** - Защита от истирания;

**Ти** - Защита от теплового излучения;

**Тм** - Защита от выплесков расплавленного металла;

**Тп** - Защита от контакта с нагретыми поверхностями;

**Тт** - Защита от конвективной теплоты.



X 3 4 4 X 4

НОВИНКА



## Рукавицы арт. 00520РС

**СОСТАВ ТКАНИ:** термостойкий кожевенный спилок, внутренняя подкладка из шерсти и нетканого материала

- Размер: 9, 10, 11, 12

Длина 35 см

Длина 45 см

Высокая механическая прочность от истирания, проколов, порезов

**ПОКАЗАТЕЛИ ЗАЩИТНЫХ И ЭКСПЛУАТАЦИОННЫХ СВОЙСТВ по ГОСТ 12.4.103**

**Мп** - Защита от проколов и/или порезов;

**Ми** - Защита от истирания;

**Ти** - Защита от теплового излучения;

**Тм** - Защита от выплесков расплавленного металла;

**Тп** - Защита от контакта с нагретыми поверхностями;

**Тт** - Защита от конвективной теплоты.



X 3 4 4 X 4

# Перчатки



НОВИНКА



## Перчатки арт. 00545П

**СОСТАВ ТКАНИ:** внешняя часть из алюминизированного арамидного волокна (дополнительная вставка снаружи для повышенной защиты кисти), ладонная сторона из термостойкого кожевенного спилока, внутренняя подкладка из шерсти и нетканого материала

- Размер: 10, 11, 12
- Длина 35 см  
Длина 45 см

Защита от лучистого тепла

Высокие эксплуатационные свойства по истиранию

### ПОКАЗАТЕЛИ ЗАЩИТНЫХ И ЭКСПЛУАТАЦИОННЫХ СВОЙСТВ по ГОСТ 12.4.103

**Мп** - Защита от проколов и/или порезов;

**Ми** - Защита от истирания;

**Ти** - Защита от теплового излучения;

**Тм** - Защита от выплесков расплавленного металла;

**Тп** - Защита от контакта с нагретыми поверхностями;

**Тт** - Защита от конвективной теплоты.



X 3 4 4 X 4

НОВИНКА



## Перчатки арт. 00525С

**СОСТАВ ТКАНИ:** термостойкий кожевенный спилок, внутренняя подкладка из шерсти и нетканого материала

- Размер: 10, 11, 12
- Длина 35 см  
Длина 45 см

Высокая механическая прочность от истирания, проколов, порезов

### ПОКАЗАТЕЛИ ЗАЩИТНЫХ И ЭКСПЛУАТАЦИОННЫХ СВОЙСТВ по ГОСТ 12.4.103

**Мп** - Защита от проколов и/или порезов;

**Ми** - Защита от истирания;

**Ти** - Защита от теплового излучения;

**Тм** - Защита от выплесков расплавленного металла;

**Тп** - Защита от контакта с нагретыми поверхностями;

**Тт** - Защита от конвективной теплоты.



X 3 4 4 X 4



## Перчатки арт. 500 КС

**СОСТАВ ТКАНИ:** внешняя часть из алюминизированного арамидного волокна (дополнительная вставка снаружи для повышенной защиты кисти), ладонная сторона из термостойкой кожи, внутренняя подкладка из шерсти и нетканого материала

- Размер: 10
- Длина 35 см

Защита от лучистого тепла  
Высокие эксплуатационные свойства по истиранию

### ПОКАЗАТЕЛИ ЗАЩИТНЫХ И ЭКСПЛУАТАЦИОННЫХ СВОЙСТВ по ГОСТ 12.4.103

**Мп** - Защита от проколов и/или порезов;  
**Ми** - Защита от истирания;  
**Ти** - Защита от теплового излучения;  
**То** - Защита от открытого пламени;  
**Тм** - Защита от выплесков расплавленного металла;  
**Тп** - Защита от контакта с нагретыми поверхностями;  
**Тт** - Защита от конвективной теплоты.



+350°C



## Перчатки арт. 500 СС

**СОСТАВ ТКАНИ:** огнестойкая кожа, внутренняя подкладка из огнестойких нетканых материалов

- Размер: 10
- Длина: 35 см

Защита от контактного тепла +350°C  
Защита от лучистого тепла  
Высокая механическая прочность от истирания, порезов

### ПОКАЗАТЕЛИ ЗАЩИТНЫХ И ЭКСПЛУАТАЦИОННЫХ СВОЙСТВ по ГОСТ 12.4.103

**Мп** - Защита от проколов и/или порезов;  
**Ми** - Защита от истирания;  
**Ти** - Защита от теплового излучения;  
**То** - Защита от открытого пламени;  
**Тм** - Защита от выплесков расплавленного металла;  
**Тп** - Защита от контакта с нагретыми поверхностями;  
**Тт** - Защита от конвективной теплоты.



# Перчатки



## Перчатки арт. 100RC Перчатки арт. 100RC/45



**СОСТАВ ТКАНИ:** ладонь из термостойкой кожи, внешняя часть из алюминизированной вискозы

- Размер: 10  
арт. 100RC, длина 35 см  
арт. 100RC/45, длина 45 см

Защита от лучистого тепла (работа у печи)  
Высокие эксплуатационные свойства по истиранию

**ПОКАЗАТЕЛИ ЗАЩИТНЫХ И ЭКСПЛУАТАЦИОННЫХ СВОЙСТВ по ГОСТ 12.4.103**

**Мп** - Защита от проколов и/или порезов;  
**Ми** - Защита от истирания;  
**Ти** - Защита от теплового излучения;  
**То** - Защита от открытого пламени;  
**Тм** - Защита от выплесков расплавленного металла;  
**Тп** - Защита от контакта с нагретыми поверхностями;  
**Тт** - Защита от конвективной теплоты.



**ДЛЯ РАБОТ С НАГРЕТЫМИ ДЕТАЛЯМИ, ГДЕ ТРЕБУЕТСЯ УСТОЙЧИВОСТЬ К ИСТИРАНИЮ И ВЫСОКАЯ ПОДВИЖНОСТЬ**

+350°C



## Перчатки арт. 09/28 Перчатки арт. 09/38 Перчатки арт. 09/50 Перчатки арт. 09/70

**СОСТАВ ТКАНИ:** арамидное волокно, совмещенное с огнестойким нетканым модакриловым материалом

- Размер: 10  
арт. 09/28, длина 28 см  
арт. 09/38, длина 38 см  
арт. 09/50, длина 50 см  
арт. 09/70, длина 70 см

Защита от контактного тепла +350°C  
Устойчивость к разрыву и порезу

**ПОКАЗАТЕЛИ ЗАЩИТНЫХ И ЭКСПЛУАТАЦИОННЫХ СВОЙСТВ по ГОСТ 12.4.103**

**Мп** - Защита от проколов и/или порезов;  
**Ми** - Защита от истирания;  
**Ти** - Защита от теплового излучения;  
**То** - Защита от открытого пламени;  
**Тм** - Защита от выплесков расплавленного металла;  
**Тп** - Защита от контакта с нагретыми поверхностями;  
**Тт** - Защита от конвективной теплоты.



+350°C



Перчатки арт. 09В/28

Перчатки арт. 09В/38

**СОСТАВ ТКАНИ:** кевлар Букле (Kevlar Boukle), огнестойкая внутренняя подкладка

- Размер: 10  
арт. 09В/28, длина 28 см  
арт. 09В/38, длина 38 см

Защита от контактного тепла +350°C  
Устойчивость к разрыву и порезу

**ПОКАЗАТЕЛИ ЗАЩИТНЫХ И ЭКСПЛУАТАЦИОННЫХ СВОЙСТВ по ГОСТ 12.4.103**

**Мп** - Защита от проколов и/или порезов;  
**Ми** - Защита от истирания;  
**Ти** - Защита от теплового излучения;  
**То** - Защита от открытого пламени;  
**Тм** - Защита от выплесков расплавленного металла;  
**Тп** - Защита от контакта с нагретыми поверхностями;  
**Тт** - Защита от конвективной теплоты.



EN 407



4 3 4 3 X 4

+350°C



Перчатки арт. 07/28

Перчатки арт. 07/38

**СОСТАВ ТКАНИ:** арамид-преокс

- арт. 07/28 Размер: 10, длина 28 см  
арт. 07/38 Размер: 9, длина 38 см

Защита от контактного тепла +350°C

**ПОКАЗАТЕЛИ ЗАЩИТНЫХ И ЭКСПЛУАТАЦИОННЫХ СВОЙСТВ по ГОСТ 12.4.103**

**Мп** - Защита от проколов и/или порезов;  
**Ми** - Защита от истирания;  
**Ти** - Защита от теплового излучения;  
**То** - Защита от открытого пламени;  
**Тм** - Защита от выплесков расплавленного металла;  
**Тп** - Защита от контакта с нагретыми поверхностями;  
**Тт** - Защита от конвективной теплоты.



EN 407



4 3 4 3 X 4



# Перчатки



Перчатки арт. 03К/28

Перчатки арт. 03К/38

**СОСТАВ ТКАНИ:** алюминизированное арамидное волокно

- Размер: 10  
арт. 03К/28, длина 28 см  
арт. 03К/38, длина 38 см

Защита от лучистого тепла (близость к печи)

**ПОКАЗАТЕЛИ ЗАЩИТНЫХ И ЭКСПЛУАТАЦИОННЫХ СВОЙСТВ по ГОСТ 12.4.103**

- Мп** - Защита от проколов и/или порезов;
- Ми** - Защита от истирания;
- Ти** - Защита от теплового излучения;
- То** - Защита от открытого пламени;
- Тм** - Защита от выплесков расплавленного металла;
- Тп** - Защита от контакта с нагретыми поверхностями;
- Тт** - Защита от конвективной теплоты.



## РАБОТЫ У ГОРЯЧИХ ПОВЕРХНОСТЕЙ. МЕХАНИЧЕСКИЕ ВОЗДЕЙСТВИЯ



Перчатки арт. 03/28

Перчатки арт. 03/38

**СОСТАВ ТКАНИ:** алюминизированное арамидное волокно

- Размер: 10  
арт. 03/28, длина 28 см  
арт. 03/38, длина 38 см

Защита от лучистого тепла (близость к печи)

**ПОКАЗАТЕЛИ ЗАЩИТНЫХ И ЭКСПЛУАТАЦИОННЫХ СВОЙСТВ по ГОСТ 12.4.103**

- Ти** - Защита от теплового излучения;
- То** - Защита от открытого пламени;
- Тм** - Защита от выплесков расплавленного металла;
- Тп** - Защита от контакта с нагретыми поверхностями;
- Тт** - Защита от конвективной теплоты.





## Перчатки арт. 100КА

**СОСТАВ ТКАНИ:** ладонь из арамидного волокна, совмещенного с огнестойким нетканым модакриловым материалом, внешняя часть из алюминизированного арамидного волокна

- Размер: 10  
Длина 35 см или 50 см

Защита от контактного тепла +350°C  
Устойчивость к разрыву и порезу

### ПОКАЗАТЕЛИ ЗАЩИТНЫХ И ЭКСПЛУАТАЦИОННЫХ СВОЙСТВ по ГОСТ 12.4.103

**Мп** - Защита от проколов и/или порезов;  
**Ми** - Защита от истирания;  
**Ти** - Защита от теплового излучения;  
**То** - Защита от открытого пламени;  
**Тм** - Защита от выплесков расплавленного металла;  
**Тп** - Защита от контакта с нагретыми поверхностями;  
**Тт** - Защита от конвективной теплоты.



EN 407



4 2 3 4 X 4




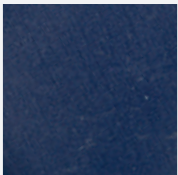
## ОБОЗНАЧЕНИЕ УРОВНЕЙ ЗАЩИТЫ ПО ГОСТ 12.4.103



Артикул	Наименование	Защита от механических воздействий		Защита от повышенных температур					
		от проколов и порезов	от истирания	от теплового излучения	от открытого пламени	от выплесков расплавленного металла	от контакта с нагретыми поверхностями	от конвективной теплоты	
		Мп	Ми	Ти	То	Тм	Тп	Тт	
500КС	Перчатки	●	●	●	●	●	●	●	
500СС		●	●	●	●	●	●	●	
03/28				●	●	●	●	●	
03/38				●	●	●	●	●	
03К/28		●	●	●	●	●	●	●	
03К/38		●	●	●	●	●	●	●	
100RC		●	●	●	●	●	●	●	
100RC/45		●	●	●	●	●	●	●	
07/28		●	●	●	●	●	●	●	
07/38		●	●	●	●	●	●	●	
09/28		●	●	●	●	●	●	●	
09/38		●	●	●	●	●	●	●	
09/50		●	●	●	●	●	●	●	
09/70		●	●	●	●	●	●	●	
09В/28		●	●	●	●	●	●	●	
09В/38		●	●	●	●	●	●	●	
00545П		●	●	●	●	●	●	●	
00525С		●	●	●	●	●	●	●	
10/28		Рукавицы	●	●	●	●	●	●	●
10/50			●	●	●	●	●	●	●
06/28	●		●	●	●	●	●	●	
06/38	●		●	●	●	●	●	●	
10НТ				●	●	●	●	●	
MG0537123				●	●	●	●	●	
00535P	●		●	●		●	●	●	
00520PC	●		●	●		●	●	●	

# Ткани



Ткань	Фото	Характеристики материала	Защитные свойства	Артикулы изделий
Алюминизированная пара-арамидная ткань		100% пара-арамид, плетение - ломаная саржа Плотность 460 г/м <sup>2</sup>	Внешнее алюминизированное покрытие с ярко выраженной структурой «елочкой». Обеспечивает максимальную защиту от высоких температур, устойчивость к прогоранию при попадании капель железа и других металлов с высокой температурой плавления. Внутренняя часть – ворсистой структуры повышает воздухообмен и создает дополнительную воздушную защиту от конвективного тепла.	XXXX47
Смесь преокса и алюминизированного кевларового волокна		70% преокс, 30% пара-арамид, плетение - саржа Плотность 350 г/м <sup>2</sup>	Внешнее алюминизированное покрытие обладает гладкой структурой и неглубоким плетением. Обеспечивает быстрое скатывание капель металлов, имеющих меньший удельный вес капли, меньшую температуру плавления. Внутренняя часть – гладкой структуры. Обеспечивает большую подвижность и комфорт, легкий вес готового изделия, меньшее истирание по линиям сгиба.	XXXX37
Хлопчатобумажная ткань с огнестойкой пропиткой пробан		100% хлопок, плетение - саржа Плотность 340 г/м <sup>2</sup>	Высокая прочность на разрыв и износ ткани. Хорошая воздухопроницаемость и испарение влаги. Ткань устойчива к воздействию электродуги. Не дает усадки при стирке. Устойчивый цвет.	XXXX44
Непрогораемое натуральное сукно		100% войлок Плотность 280 г/м <sup>2</sup>	Сукно повышенной прочности, износостойкости, устойчив к химическому воздействию, влаге. Гарантированная защита от высокой температуры, расплавленного металла.	

# Защитные свойства

## ГОСТ ISO 11612-2014 ССБТ

Расшифровка защитных свойств. Защитные свойства указаны в сертификате изделия.

Ограниченное распространение пламени	<b>A1</b>	Материал спецодежды, включая швы. Нет плавления, остаточного горения, отверстий.
	<b>A2</b>	Однослойная спецодежда, включая обработанный край. Нет плавления, остаточного горения, отверстий.
Конвективная теплопередача	<b>B1</b>	Показатель передачи тепла HTI 24 не менее 4 сек. до 10 сек.
	<b>B2</b>	Показатель передачи тепла HTI 24 не менее 10 сек. до 20 сек.
	<b>B3</b>	Показатель передачи тепла HTI 24 не менее 20 сек.
Тепловое излучение (плотность теплового потока 20 кВт/м <sup>2</sup> )	<b>C1</b>	Показатель передачи тепла RHTI 24 не менее 7 сек. до 20 сек.
	<b>C2</b>	Показатель передачи тепла RHTI 24 не менее 20 сек. до 50 сек.
	<b>C3</b>	Показатель передачи тепла RHTI 24 не менее 50 сек. до 95 сек.
	<b>C4</b>	Показатель передачи тепла RHTI 24 не менее 95 сек.
Выплеск расплавленного алюминия (также пригодность для защиты от расплавленной алюминиевой бронзы и расплавленных минералов)	<b>D1</b>	Масса выплеска расплавленного алюминия не менее 100 г. до 200 г.
	<b>D2</b>	Масса выплеска расплавленного алюминия не менее 200 г. до 350 г.
	<b>D3</b>	Масса выплеска расплавленного алюминия не менее 350 г.
Выплеск расплавленного железа (также пригодность для защиты от расплавленной меди, фосфорной бронзы и латуни)	<b>E1</b>	Масса выплеска расплавленного железа не менее 60 г. до 120 г.
	<b>E2</b>	Масса выплеска расплавленного железа не менее 120 г. до 200 г.
	<b>E3</b>	Масса выплеска расплавленного железа не менее 200 г.
Контактная теплопередача (испытания при 250°C)	<b>F1</b>	Пороговое время не менее 5 сек. до 10 сек.
	<b>F2</b>	Пороговое время не менее 10 сек. до 15 сек.
	<b>F3</b>	Пороговое время не менее 15 сек.



# Защитные свойства



## ГОСТ Р EN 407-2012 ССБТ

Испытание	Эксплуатационные уровни			
	1	2	3	4
При горении (не образуются капли, нет признаков плавления на изнаночной стороне, швы не нарушены после воздействия пламени в течение 15 сек.) Остаточное тление/горение, с.	20/-	10/120	3/25	2/5
При контакте с нагретыми поверхностями Время воздействия не менее 15 сек. Контактная температура, °C.	100	250	350	500
При воздействии конвективного тепла Индекс теплопередачи (HTI), с.	4	7	10	18
При тепловом излучении Плотность теплового потока 20 кВт/м <sup>2</sup> . Передача тепла, сек.	7	20	50	95
При воздействии брызг расплавленного металла Число капель	10	15	25	35
При выплеске большого количества расплавленного металла Расплавленный металл (железо), г.	30	60	120	200

## ОБОЗНАЧЕНИЕ УРОВНЕЙ ЗАЩИТЫ ПО ГОСТ 12.4.103

### Защита от механических воздействий

**Мп** от проколов и порезов

**Ми** от истирания

### Защита от повышенных температур

**Ти** от теплового излучения

**То** от кратковременного воздействия открытого пламени

**Тм** от выплесков расплавленного металла

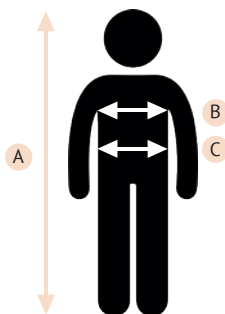
**Тп** от контакта с нагретыми поверхностями

**Тт** от конвективной теплоты

## РЕКОМЕНДАЦИИ ПО ВЫБОРУ РАЗМЕРА СПЕЦОДЕЖДЫ

1. Измерьте рост пользователя от макушки до пяток, вертикально, без обуви на ногах. Найдите в прилагаемых таблицах соответствующий интервал роста.
2. Измерьте обхват груди пользователя на уровне подмышечных впадин, по линии, проходящей через наиболее выступающие точки груди. Выберите в таблице соответствующий интервал измерений, с учётом роста пользователя. В получившейся колонке найдите подходящий размер куртки.
3. Измерьте обхват талии пользователя и в этой же колонке выберите размер брюк, соответствующий наиболее подходящему интервалу измерений.
4. Если размер известен, то можно воспользоваться типовыми значениями пользователя, также указанных в таблице.

Стандартные размеры							
РАЗМЕРЫ куртки, плаща	S	M	L	XL	2XL	3XL	4XL
Интервал роста, см	167-173	173-179	179-185	179-185	185-191	185-191	191-197
Рост типовой фигуры, см <b>A</b>	170	176	182	182	188	188	194
Интервал обхвата груди, см	86-94	94-102	98-106	102-110	110-118	118-126	126-134
Обхват груди типовой фигуры, см <b>B</b>	88-92	96-100	100-104	104-108	112-116	120-124	128-132
РАЗМЕРЫ брюк	S	M	L	XL	2XL	3XL	4XL
Интервал обхвата талии, см	76-88	88-92	92-96	96-100	100-108	108-116	116-124
Обхват талии типовой фигуры, см <b>C</b>	78-82	86-90	94	94-98	102-106	110-114	118-122



Измерения человека для определения размера спецодежды проводят в соответствии с ГОСТ Р ИСО 3635.

Контрольными измерениями являются: **рост и обхват груди**.  
Дополнительное измерение - **обхват талии**.

Диапазон размеров может быть увеличен по заявке потребителя при сохранении установленных интервалов.



# Рекомендации РОСОМЗ®



Одежда специальная защитная для защиты от:

- /// повышенных температур
- /// выплесков расплавленного металла
- /// контакта с нагретой поверхностью
- /// теплового излучения
- /// конвективного тепла

Защитные свойства одежды увеличиваются, если Вы применяете специальную нижнюю одежду и белье. Для комплексной защиты от расплавленного металла и высокой температуры необходимо применять средства индивидуальной защиты головы, лица, рук и ног.








Одежда специальная защитная РОСОМЗ® будет эффективно защищать Вас от опасных и вредных факторов, если у нее нет потертых мест на алюминизированном покрытии после эксплуатации, трещинок или разрывов.

Срок службы спецодежды зависит от ее общего состояния после использования (износ и т. п.). В случае попадания расплавленных брызг железа или алюминия на одежду, пользователь должен незамедлительно покинуть рабочее место и снять ее. Одежду нужно очистить или же забраковать. При случайном попадании брызг жидких химических или воспламеняющихся веществ на одежду, работнику следует незамедлительно снять ее и убедиться, что жидкое химическое или воспламеняющееся вещество не попало на кожу. Одежду нужно очистить или же забраковать. Чистить исключительно мыльной водой с помощью щетки или губки. Степень защиты загрязненной одежды может снизиться.





Испытания этих изделий были проведены в лабораторных условиях, которые не всегда отражают в полной степени реальность. Разные факторы могут повлиять на срок службы спецодежды, например, использование в условиях чрезмерно высокой температуры или агрессивное, механическое воздействие (абразивный износ, порезы, разрыв). Указанный срок эксплуатации является индикаторным и зависит от интенсивности и корректности использования изделия.

**ВНИМАНИЕ:** при некоторых экстремальных условиях срок службы может сократиться до нескольких дней.

## Производим и продаём:

-  Очки открытые
-  Очки с корригирующим эффектом
-  Очки закрытые
-  Щитки защитные лицевые НБТ и КБТ
-  Щитки защитные сварщика НН и КН
-  Каски защитные
-  Комплексные СИЗ

### Комплексные СИЗ от термических рисков

-  Наушники противозвучные
-  Подшлемники
-  СИЗОД
-  Аксессуары

Внимание! Все права на фирменные наименования и торговые марки защищены. Технические подробности, условия эксплуатации и гарантийные обязательства следует внимательно прочитать перед использованием СИЗ в руководстве по эксплуатации, прилагаемом к изделию. Производитель оставляет за собой право вносить изменения в конструкцию изделия, не ухудшающие его потребительских свойств. Содержащиеся в данном каталоге сведения носят информационный характер.

ОАО «Суксунский оптико-механический завод»  
**РОСОМЗ**<sup>®</sup>  
rosomz.ru

#### Средства индивидуальной защиты

Служба сбыта: +7 (34275) 33-777  
8 800 707-41-84 (звонок по России бесплатный)  
sales@rosomz.ru

Присоединяйтесь к нам:



Приглашаем посетить наши шоу-румы, ознакомиться с новинками продукции в городах:  
Пермь, Москва, Санкт-Петербург, Екатеринбург, Челябинск, Новосибирск,  
Нижний Новгород, Краснодар